

EDRIOPTHALMES, 256.

- Egeon*, Risso, 218.
Egeria, Leach, 157.
Emerita, Gronov., 174.
Enarthrus, Rafin., 327, note.
Entomon, Latr., 246.
ENTOMOSTRACÉS, 328.
Eryne, Risso, 327, note.
Erichthys, Latr., 251.
Eriphia, Latr., 125.
Eryon, Desm., 207.
 Estomac, 53.
Etheria, Rafin., 214, note.
Etisus, Leach, 105, note.
Etywa, Leach, 395, note.
Eulimene, Latr., 393.
Eupheus, Risso, 284.
Eurydica, Leach, 302.
Euryome, Leach, 141.
Everne, Rafin., 214, note.

F.

- Fonctions des crustacés, 39.
 Foie, 55.

G.

- Galatea*, Leach, 188.
Galathea, Fabr., *Ibid.*
Gammarillus, Leach, 284.
Gammarus, Fabr., 265.
Gebia, Leach, 203.
Gebios, Risso, *ibid.*
Gecarcinus, Leach, 112.
Gelasimus, Latr., 122.
Gemallia, Leach, 395, note.
 Génération, 61.
Gnathia, Leach, 282.
Gnathophyllum, Latr., 228.
Gonoplax, Leach, 124.
Gonotus, Rafin., 327, note.
 Goût, 48.
Grapsus, Lamck., 129.
Grimotea, Leach, 187.

H.

- Habitudes naturelles, 70.
Helimus, Latr., 148, note.
Hepatus, Latr., 106.
Herbstium, Leach, 203.
Herynus, Leach, 395, note.
Hippa, Fabr., 174, 424.
Hippocarcinus, Aldrov., 134.
Hippolyte, Leach, 220.
Homola, Leach, 133.
Hyas, Leach, 147, 424.
Hymenocera, Latr., 227.
Hymenosoma, Leach, 163.
Hyperia, Latr., 258.

I.

- Ibacus*, Leach, 183.
Idotea, Fabr., 288, 427.
Idyia, Rafin., 327, note.
Ilia, Leach, 169.
Inachus, Fabr., 151.
 Instinct, 75.
 Intestins, 55.
Iphis, Leach, 170.
Isochirus, Leach, 395, note.
Isotus, Rafin., *ibid.*
 ISOPODES, 281.
Iza, Leach, 171.

J.

- Jaera*, Leach, 316.
Janarea, Rafin., 395, note.
Janira, Risso, 315.
Janira, Leach, 192, note.
Jassa, Leach, 269.
Jone, Latr., 285.

L.

- LAMNODIPODES, 272.
Lambrus, Leach, 85.
Lanceola, Say, 272, note.

Langouste (Voy. *Palinurus*).
Larunda, Leach, 279.
Lepidactylis, Say, 272, note.
Lepidurus, Leach, 360.
Lepidurus, Rafin., 274, note.
Leptomera, Latr., 275.
Leptopodia, Leach, 155.
Leptopus, Lamck., 158.
Leptosoma, Leach, 395, note.
Lernacanthus, 350, note.
Lernanthropus, 351, note.
Lerneæ, 347, note.
Lernentoma, 348, note.
Lerneocera, 346, note.
Lerneomizon, 347, note.
Lerneopenna, 346, note.
Leucosia, Fabr., 167, 423.
Leucothoe, Leach, 263.
Libinia, Leach, 160.
Ligia, Fabr., 316.
Lima, Leach, 97.
Limnadia, Ad. Brongn., 377.
Limnoria, Leach, 312.
Limulus, Mull., 344.
Lirceus, Rafin., 327, note.
Lissa, Leach, 147.
Lithodes, Latr., 159.
Liponeca, Leach, 307.
 Locomotion, 40.
Locusta (Rond.), 183.
 LOPHYROPS, 361.
Lupa, Leach, 97.
Lycesta, Savigny, 275, note.
Lyncæus, Mull., 375.
Lymata, Risso, 233 et 238.

M.

Macropa (Voy. *Megalopa*), 200.
Macrophthalmus, Latr., 132, not.
Macropodia, Leach, 154.
 MACROURES, 172.
Macropus, Latr., 154, 222.
Maera, Leach, 264.

Maia, Lamck., 143, 422 et 423.
 MALACOSTRACÉS, 83.
Matuta, Fabr., Dald., 101.
Megalopa, Leach, 200.
Melicerta, Risso, 233 et 238.
Melicertus, Rafin., 215, note.
Melita, Leach, 264.
 Membres, 30.
Mesapus, Rafin., 215, note.
 Méthodes (Voy. les tableaux).
Micippa, Leach, 148.
Mictyris, Latr., 115.
Mithrax, Leach, 149.
Monoculus, Linn. (1).
Monolepis, Say, 199, note.
Montagua, Leach, 205.
 Mouvements, 71.
 Mue, 51.
Mulleria, Leach, 264.
Munida, Leach, 190.
Mursia, Leach, 108, note.
Myra, Leach, 169.
Mysis, Latr., 241, 426.

N.

Nasa, Leach, 295.
Nauplius, Mull., 361.
Naxia, Leach, 153, note.
Nebalia, Leach, 243, 425.
Noctocerus, Leach, 395, note.
Noctyleus, Leach, *ibid.*
Neleus, Rafin., 214, note.
Nelocira, Leach, 302.
Nephrops, Leach, 213.
Nerocila, Leach, 307.
Nika, Risso, 229.
Nogans, Leach, 340.
Notogastropus, Vosmaër, 134.
 Nourriture, 75.

(1) Ce genre n'existe plus. Il a été partagé entre tous ceux de la sous-classe des Entomostracés.

Nursia, Leach, 166.
Nutrition, 52.

O.

Ocypode, Fabr., 119.
Odoat, 47.
Œthra, Leach, 110.
Œufs, 67.
Olencira, Leach, 306.
Oniscus, Linn., 319.
Orchestia, Leach, 261.
Orithya, Fabr., 140.
OSTRACODES, 380.
Oufe, 47.
Ozius, Leach, 105, *note*.
Ozolis, Latr., 329.

P.

Pactolus, Leach, 162.
Pagrus, Fabr., 175.
Palæmon, Fabr., 233.
Palaemon, Fabr., 183.
Pallasius, Leach, 288.
Pandalus, Leach, 219.
Pandarus, Leach, 339.
Panope, Leach, 279.
Parthenope, Fabr., 142.
Pasiphaa, Savign., 240.
Penæus, Fabr., 224, 425.
Pepredo, Rafin., 395, *note*.
Persephona, Leach, 168.
Pherusa, Leach, 268.
Phloscia, Latr., 318.
Philyra, Leach, 167.
Phronima, Latr., 257.
Phrosine, Risso, 258.
PHYLLOPES, 358.
Phyllosoma, Leach, 253.
Physodes, Dumér., 288.
Pilumnus, Leach, 111.
Pinces, 31.
Pinnotheres, Latr., 116.
Pirimela, Leach, 105.

Pisa, Leach, 145.
Pisidia, Leach, 196.
Pisitos, Rafin., 274, *note*.
Plagusia, Latr., 126.
Plastron, 25.
Platyonichus, Latr., 89.
Podocerus, Leach, 269.
PODOPHTHALMES, 84.
Podophthalmus, Lamck., 99.
PŒCILOPES, 328.
Polybius, Leach, 100.
Polyphemus, Mull., 364.
Polyphemus, Lamck., 344.
Pontophilus, Leach, 218.
Porcellana, Lamck., 192.
Porcellio, Latr., 321.
Portumnus, Leach, 89.
Portunus, Fabr., 91.
Posydon, Fabr., 173.
Potamobia, Leach, 127, *note*.
Potamon, Savign., *ibid*, *note*.
Potamophilus, Latr., 127.
Praniza, Leach, 283.
Praunus, Leach, 241.
Primno, Rafin., 327, *note*.
Processa, Leach, 229.
Proton, Leach, 276.
Protonia, Rafin., 395, *note*.
Psamathe, Rafin., 327, *note*.
Psammyllus, Leach, 395, *note*.

Q.

Queue, 27.

R.

Ranina, Lamck., 138.
Rappports des Sexes, 75.
Régions du têt, 20.
Remipes, Latr., 175.
Reproduction des membres, 68.
Respiration, 58.
Rhetia, Leach, 395, *note*.
Rhombille (Voy. *Gonoplax*).

Risculus, Leach, 343.*Rocinela*, Leach, 204.

Rostre, 17.

S.

Scyllarus, Fabr., 181, 424.

Sensibilité, 41.

Serolis, Leach, 292.*Sesarma*, Say, 132, *note*.*Smerdis*, Leach, 251.*Sphaeroma*, Latr., 299.*Sperchius*, Rafin., 273, *note*.

STOMAPODES, 246.

Squilla, Fabr., *ibid*.*Stenocionops*, Leach, 153, *note*.*Stenopus*, Latr., 226.*Stenorkynchus*, Lamck., 154.*Stenosoma*, 290.*Stenyo*, Rafin., 395, *note*.*Symethis*, Fabr., 173.*Symethus*, Rafin., 216, *note*.

T.

Tachyleus, Leach, 356.*Talitrus*, Latr., 260, 426.*Telesto*, Rafin., 395, *note*.

Tête, 7.

Thalassina, Latr., 202.*Thelphusa*, Latr., 127.*Thenus*, Leach, 181.*Thia*, Leach, 87, 421.

Toucher, 49.

Trachonites, 149.*Typhis*, Risso, 281.*Tyronia*, Rafin., 327, *note*.

U.

Uca, Latr., 114.*Uca*, Leach, 122.*Upogebia*, Leach, 203.

Usages, 77.

V.

Vue, 43.

X.

Xantho, Leach, 104.*Xiphosura*, Gronov., 344.*Xiphotheca*, *ibid*.

Y.

Yeux, 9 et 48.

Yeux d'Ecrevisse, 54.

Z.

Zoea, Bosc, 394.*Zozimus*, Leach, 105, *note*.*Zuzara*, Leach, 298.

FIN.

ERRATA.

Page 149, ligne 24 : Rostre avancé en pointe, *ajoutez* : brusquement infléchi.

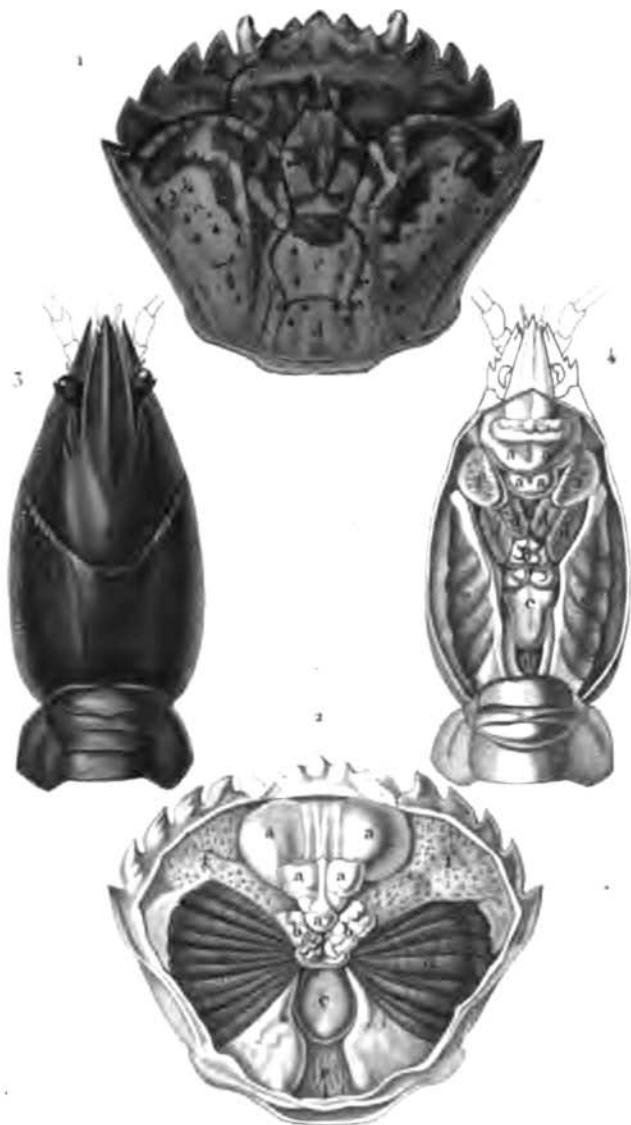
Page 159. ΛΕΥΤΟΡΧ ΛΟΝΕΙΡΕΝΣ, *lisez* ΛΕΥΤΟΡΧ ΛΟΝΕΙΡΕΝΣ.

Page 242, ligne 17 : Pl. 336, *lisez* 333.

Page 263, ligne 15 : Pag. 3, *ajoutez* : pl. 2, fig. 1.

Page 341, ligne 28 : Sixième paire, *lisez* septième paire.

Pl. 46, fig. 3, au lieu de Leptomère pédiaire, *lisez* Proton pédiaire. !

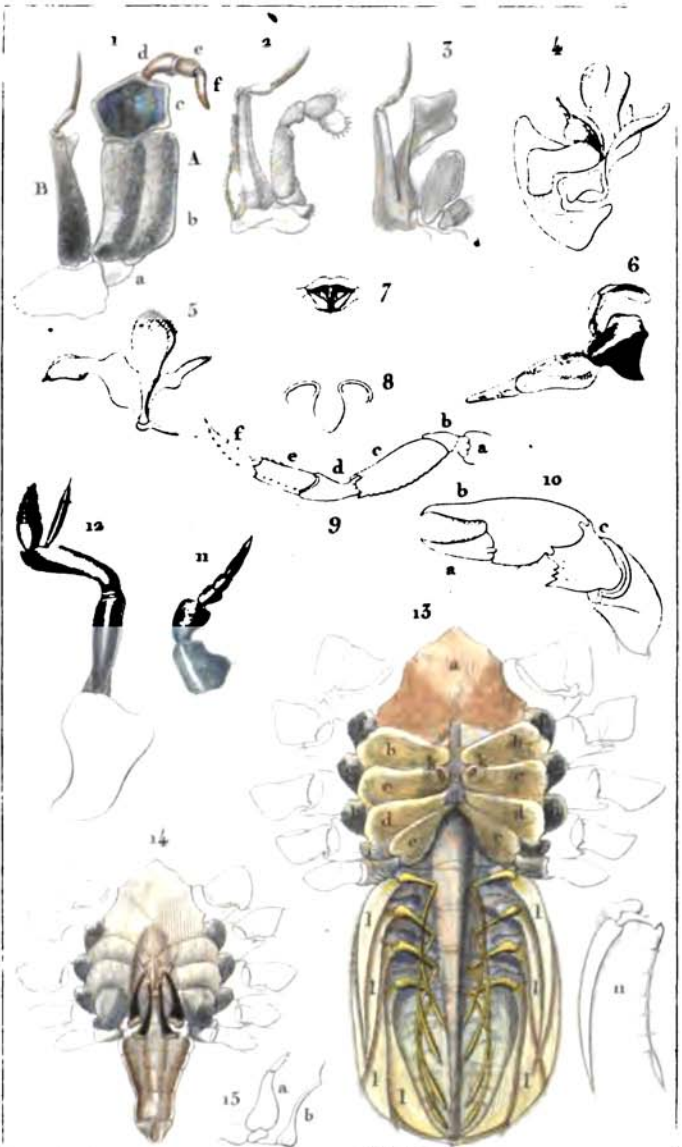


Prêtre peint d'après Munnier.

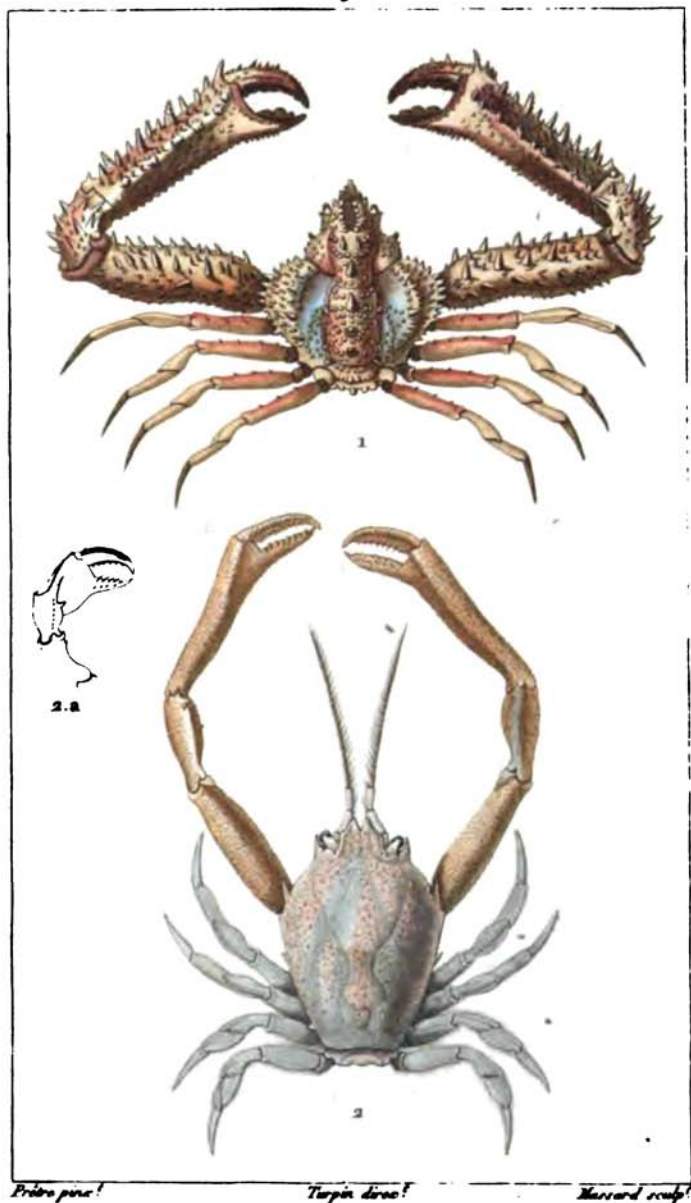
Thérpin dessin.

Seymour sculpt.

DISPOSITION des Viscères dans les Crustacés décapodes et indication des Régions du têt qui y correspondent. 1. Carapace du CARCIN ménade. a. a. Rég.^{on} stomacale. b. Rég.^{on} génitale. c. Rég.^{on} Cordiale. d. Rég.^{on} hépatique post.^{rieure}. e. e. Rég.^{on} branchiales. ff. Rég.^{on} hépatiques ant.^{érieures}. 2. CARCIN ménade ouvert. a. a. a. a. Estomac. bb. Organes génitaux. c. Cœur. d. d. Branchies. e. ff. Foie. 3. ÉCREVISSE fluviatile. a. Rég.^{on} stomacale. b. Rég.^{on} génitale. c. Rég.^{on} cordiale. d. Rég.^{on} hépatique post.^{rieure}. e. e. Rég.^{on} branchiales. 4. La même ouverte. a. a. a. a. Estomac. b. Organes génitaux. c. Cœur. d. d. d. d. Foie. e. e. Branchies. ff. Muscles des mandibules.



Prise pins! *Turpin dessin!* *Plus sculpt!*
THELPUSE fluviatile, détails. 1. Pied-machoire ext^r droit. A sa tige interne. a.b.c.d.e.f. Ses divers articles. B sa tige externe, ou palpe stabelliforme. 2. Mach^o de la 4^e paire avec son palpe. 3. Id. de la 3^e paire avec son palpe. 4. Id. de la 2^e paire. 5. Id. de la 1^{re} paire. 6. Mandibule avec son palpe. 7. Louve sup^o. 8. Langue ou louve inf^o. 9. Patte post^o. a. Hanche. b. Trochanter. c. Cuivre. d. Jambe. e. Métatars. f. Tarse ou ongle. 10. Serre. a. Doigt mobile. b. Main et doigt immobile. c. Carpe ou poignet. 11. Antenne ext^o droite. 12. Ant^o int^o id. 13. Femelle en dessous, la queue étendue. a, b, c, d, e. Pièces sternales. f, g, h, i. Pièces latéro-st^o k, k. Vulve. III. R^o. Fausses pattes n. Fau^o patte isolée. 14. *?* 15. a. l'une des verges. b. Fau^o patte avec les organes génitaux. 16. *?*

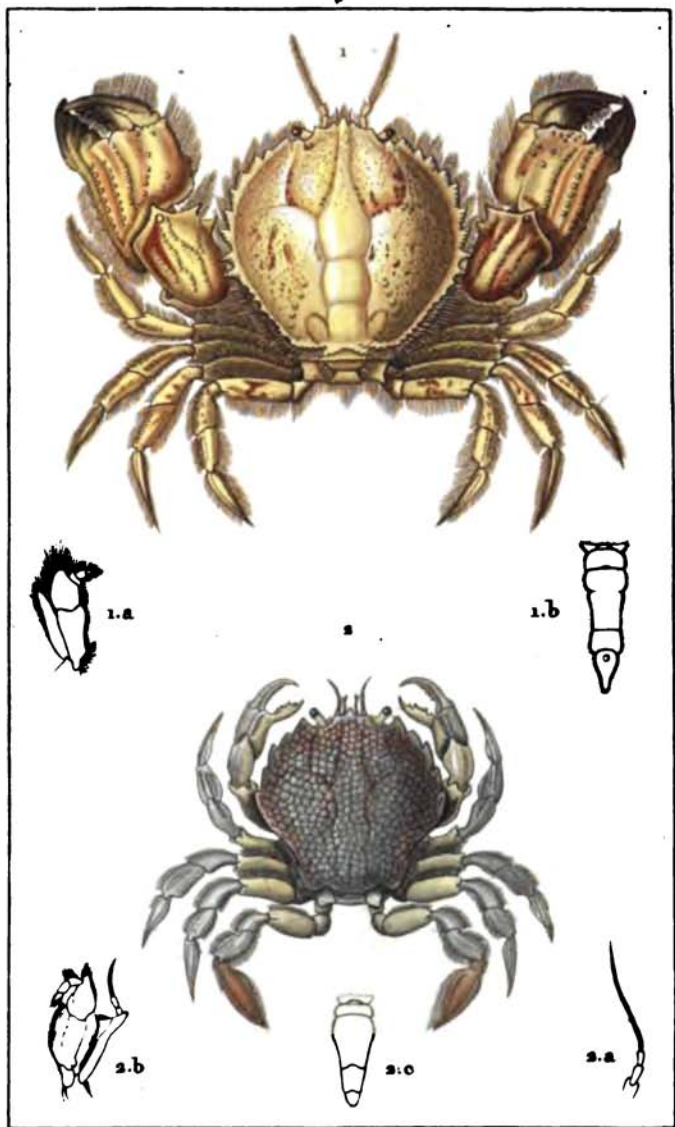


Prêtre pinç!

Turpin d'roc!

Mustard sculp!

DÉCAPODES { 1. *Lambre spinimanae*.
 Brachyures. { 2. *Coryste denté*, mâle
 { 2.a. *Pinçe gauche de la femelle*.

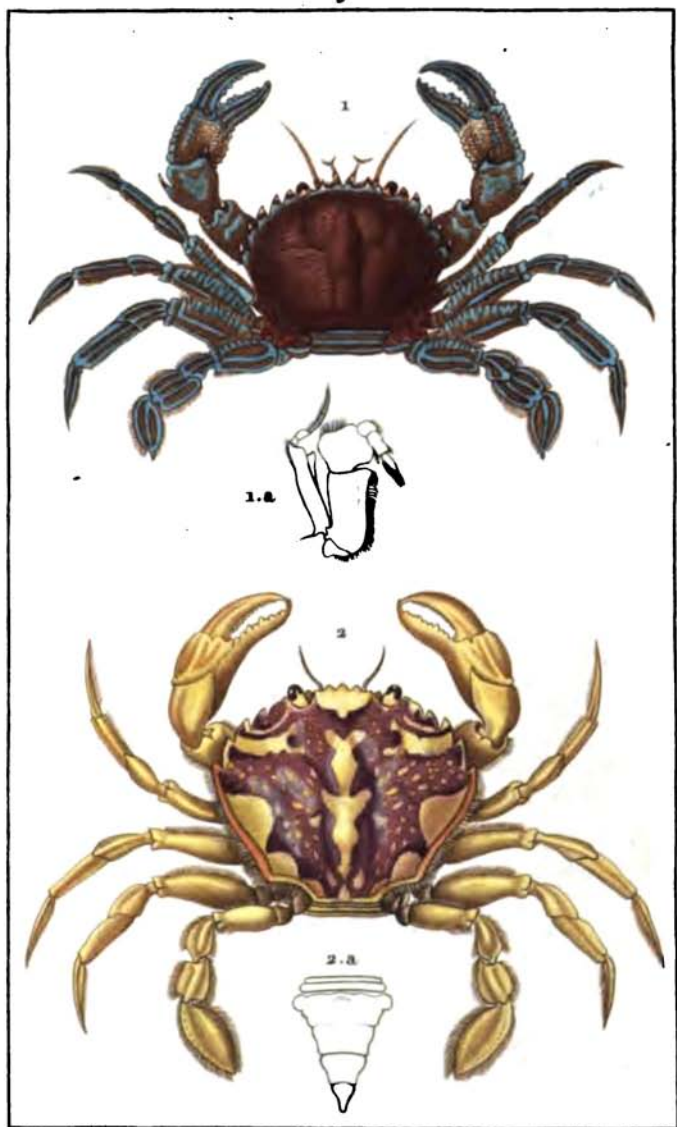


Pétre pine!

Tupin éras?

Harard rouf?

DÉCAPODES, (1. *Atelécycle à Sept dents. (mâle.)*
 1.a. *Pied-machoire extérieur.* 1.b. *Queue ou abdomen.*
Brachyures. (2. *Portunne varié. (mâle.)* 2.a. *Antenne externe.*
 2.b. *Pied-machoire extérieur.* 2.c. *Queue ou abdomen.*



Portune pins?

Turpin brua?

Marsard comp?

DÉCAPODES, $\left\{ \begin{array}{l} 1. \text{ Portune Ebrille. (male.)} \\ 1. a. \text{ Pied-machoire extérieur, droit.} \end{array} \right.$
 Brachyures. $\left\{ \begin{array}{l} 2. \text{ Portune marbré. (male.)} \\ 2. a. \text{ Queue ou abdomen.} \end{array} \right.$



Porto pinus?

Porto d'ivo?

Porto sculp?

DÉCAPODES } 1. Podophthalme épineux.
 Brachyures. } 2. Lupée pélagique.

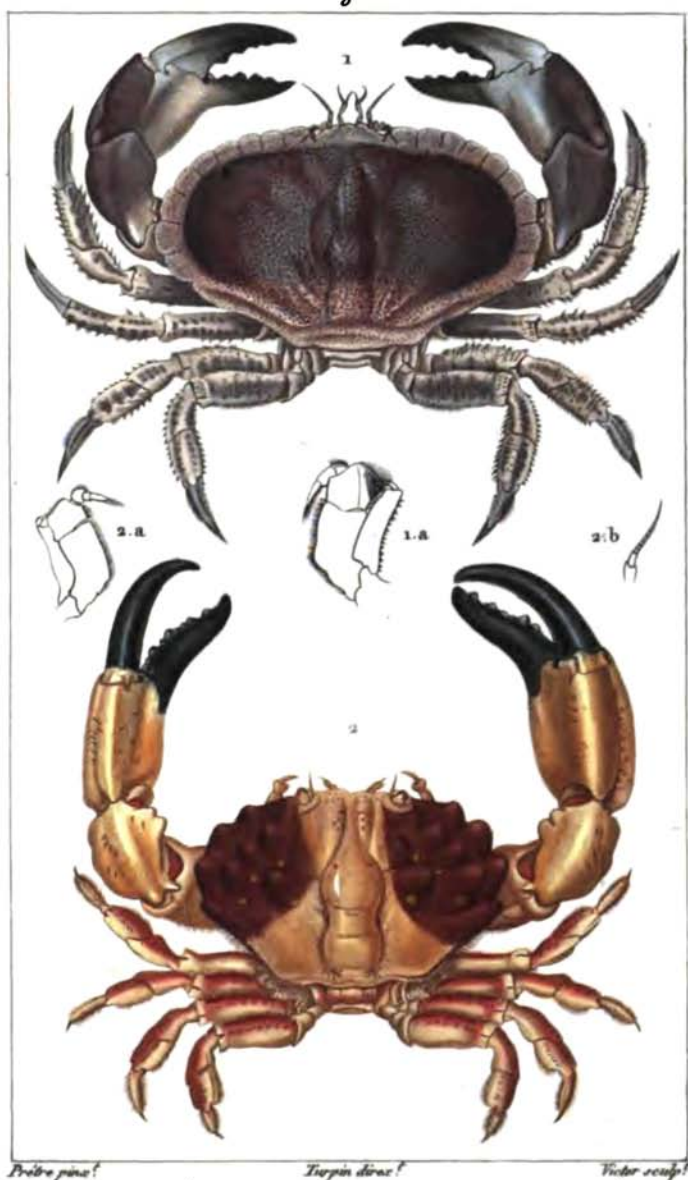


Pilodius?

Tropidurus?

Victor sculp?

DÉCAPODES } 1. Polybie de Henslow.
 Brachyures. } 2. Matute vainqueur.

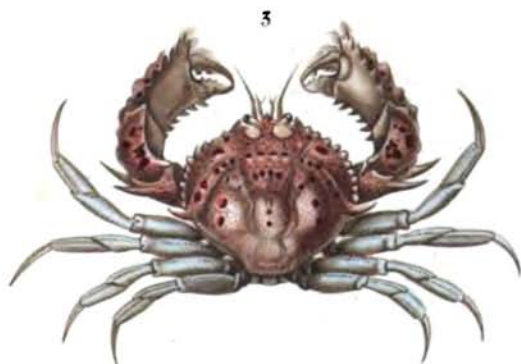
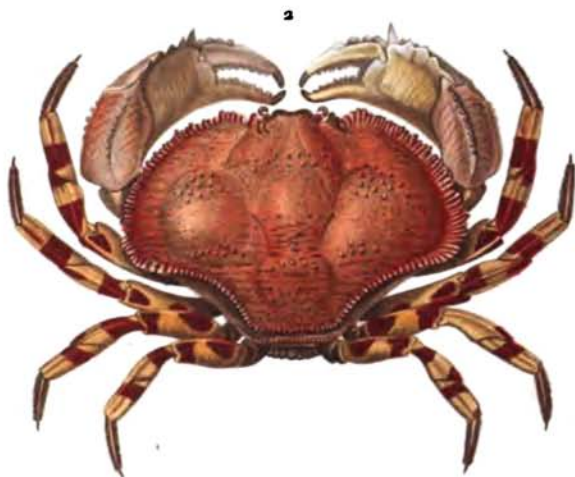


Prêtre pinx!

Turpin delinc!

Victor sculp!

- DÉCAPODES** } **1. Crabe Tourteau .**
Brachyures. } **1. a. Pied-machoire extérieur .**
2. Xanthe Floride .
2. a. Pied-machoire extérieur . 2. b. Antenne externe .

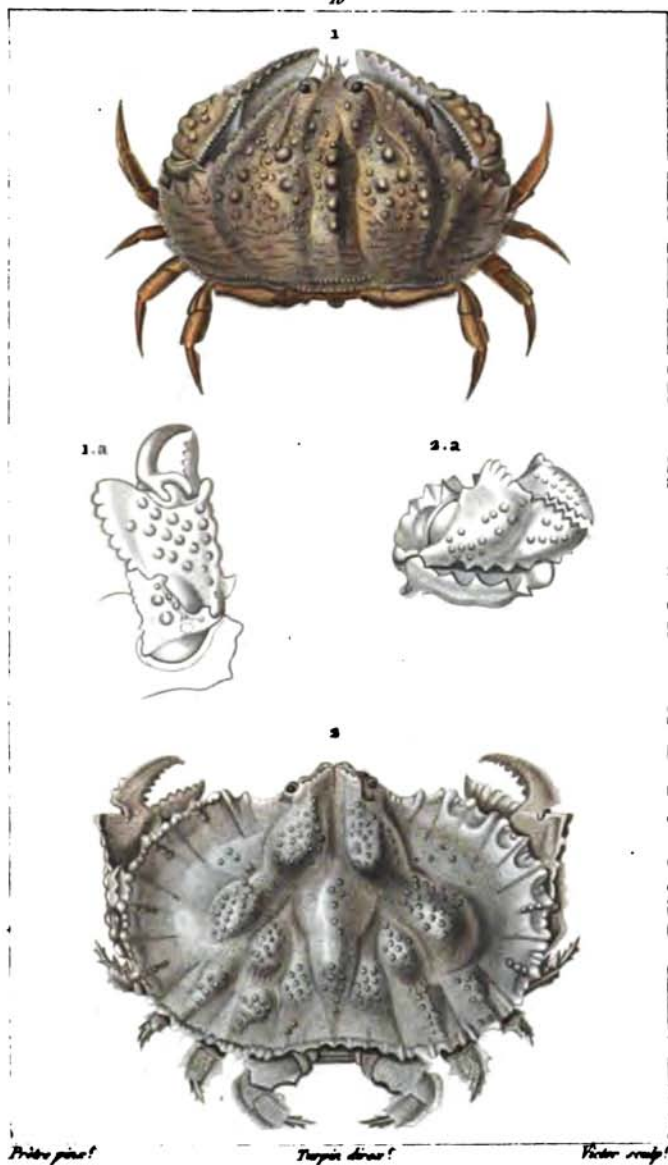


Pirimèle?

Hépaté?

Mursie?

DÉCAPODES }
 Brachyures. } 1. *Pirimèle denticulé*.
 } 2. *Hépaté fascié*.
 } 3. *Mursie Mains-en-crête*.



DÉCAPODES } 1. Calappa tuberculé. a. Sa pince droite.
 Brachyures } 2. Orithre déprimé. a. Sa pince droite.



Porto pine?

Turpin d'ore?

Picote sculp?

- DÉCAPODES } 1. *Pilumne hérissé*. a. *Pied-machoire extér. gauche.*
 Brachyures. } b. *Antenne intérieure.* c. *Antenne artérielle.*
 } a. *Mictyre longicarpe.*
 } 3. *Pinnothère Pois.* a. *Abdomen du mâle.* b. *Abd. de la fem.*

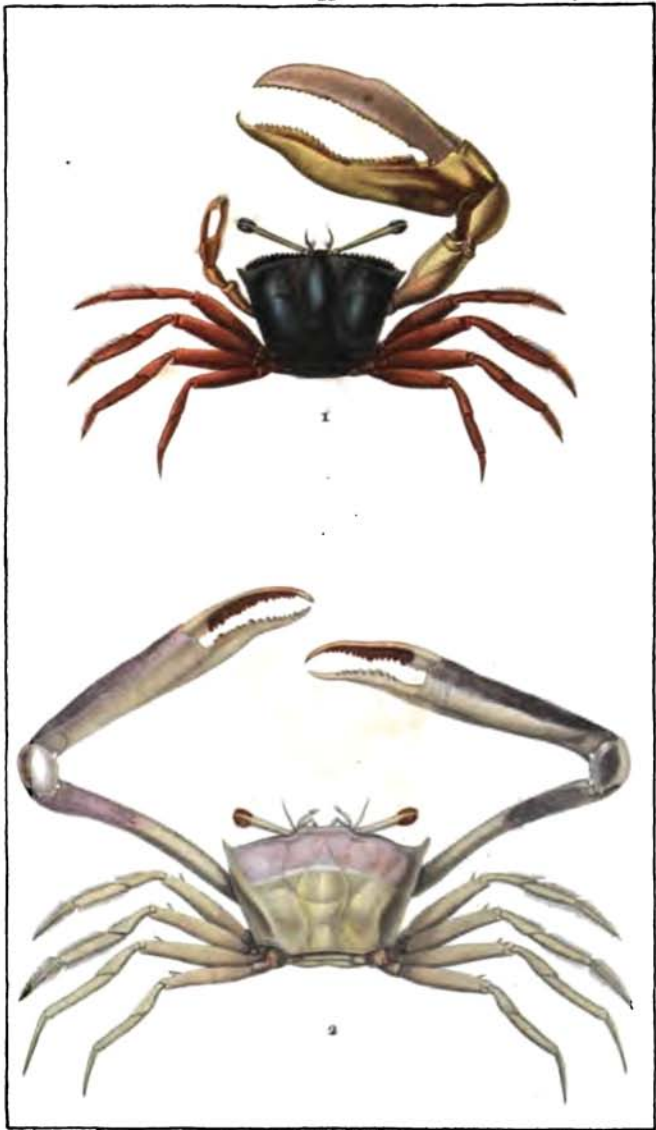


Préto pino?

Turpin d'ivo?

Jeynam romp?

DÉCAPODES } 1. *Ocypode ceratophthalme*.
 Brachyures. } 2. *Gecarcin Turlourou*.

*Proreus pinnatus**Turpinia ducis**Seymouria sculpta*

DÉCAPODES } 1. *Gélasime de Marion*.
 Brachyures. } 2. *Gonoplace rhomboïde*.

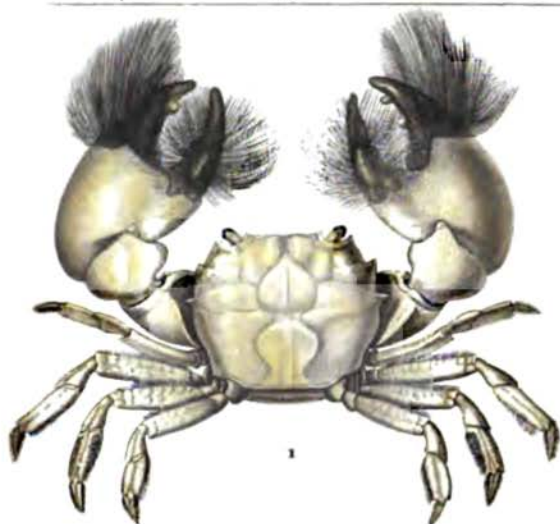


Prévo pinet

Turpin drac

Joyaux sculp

DÉCAPODES } 1. *Eriphie Front-épineux*.
 Brachyures. } 2. *Plagusie clavimane*.

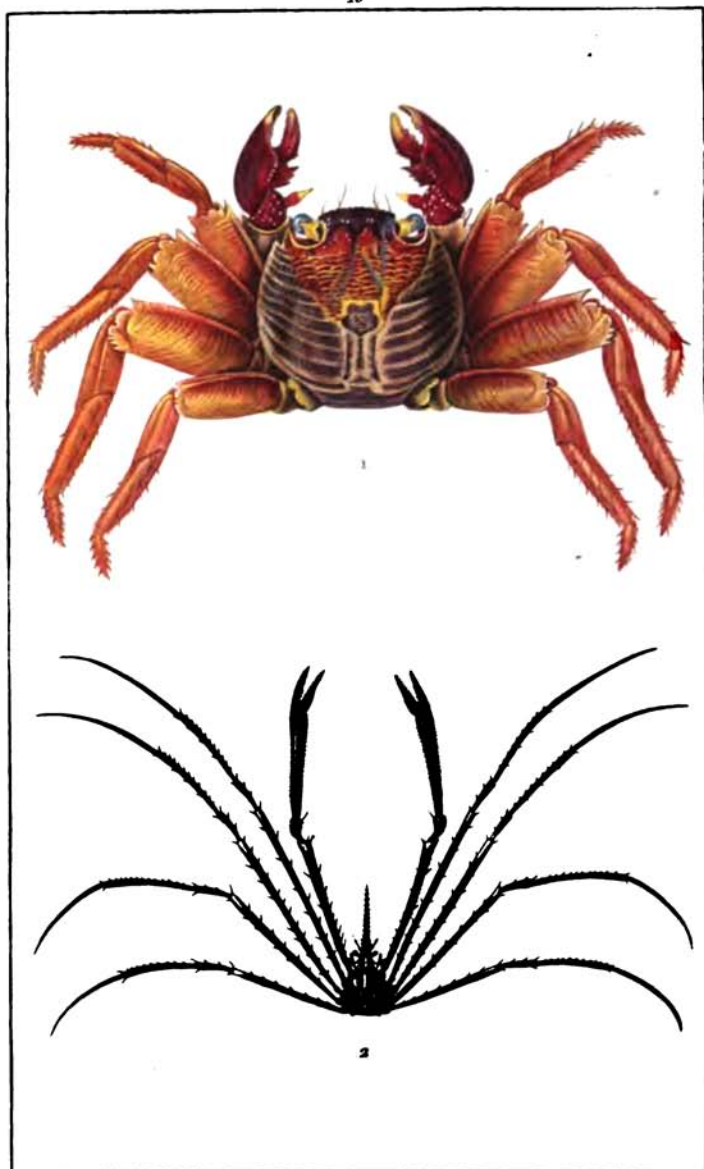


Porto pin?

Turpin d'ivo?

Joyau sculp?

DÉCAPODES } 1. Grapsc *Porte-pinceau*.
 Brachyures. } 2. *Thelphuse fluviatile*.

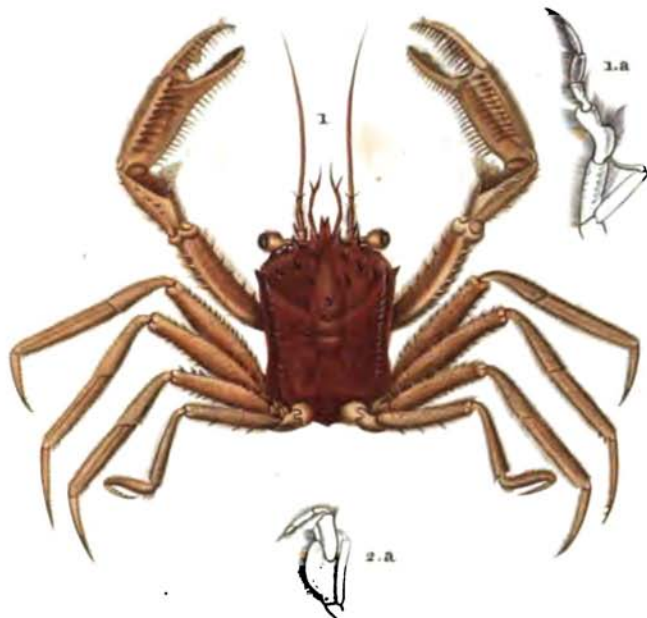


Arbre peint

Turpin dessin

Prothier scap.

DÉCAPODES | 1. *Grapse peint*.
 Brachyures. | 2. *Leptopodie Sagittaire*.



Prêtre pins!

Turpin doré!

Victor camp!

DÉCAPODES Brachyures.	}	1. Homole Front-épineux.
		a. Pied-machoire extérieur, gauche.
		a. Dorippe laineuse.
		a. Pied-machoire extérieur, gauche.

*Porto pine?**Terpin druc?**Fictor sculp?*

DÉCAPODES { 1. *Dromie très-velue*.
Brachyures. { 2. *Dynomène hispide*.

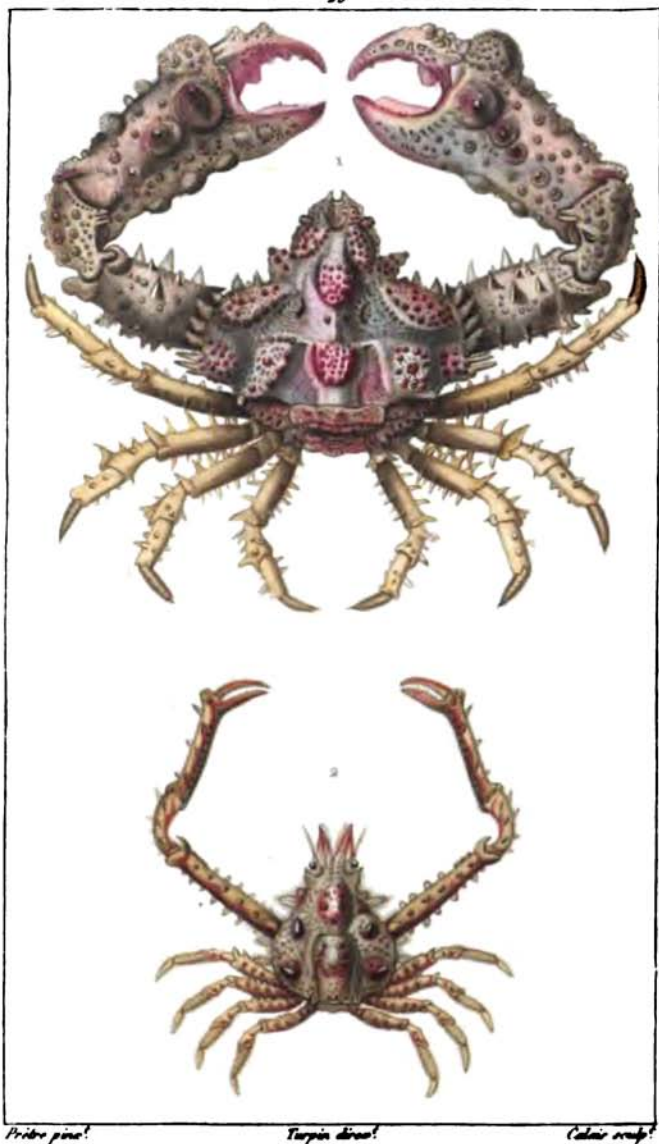


Porto pine?

Turpin d'ore?

Calais sculp?

DÉCAPODES } 1. *Orithyie mamillaire* .
Brachyures. } 2. *Ranine dorsipède* .

*Parthenope horrible!**Eurynome rugeuse!**Calappa scabra!*

DÉCAPODES } 1. *Parthenope horrible* .
 Brachyures . } 2. *Eurynome rugeuse* .



Pilodius?

Turpinia?

Squilla?

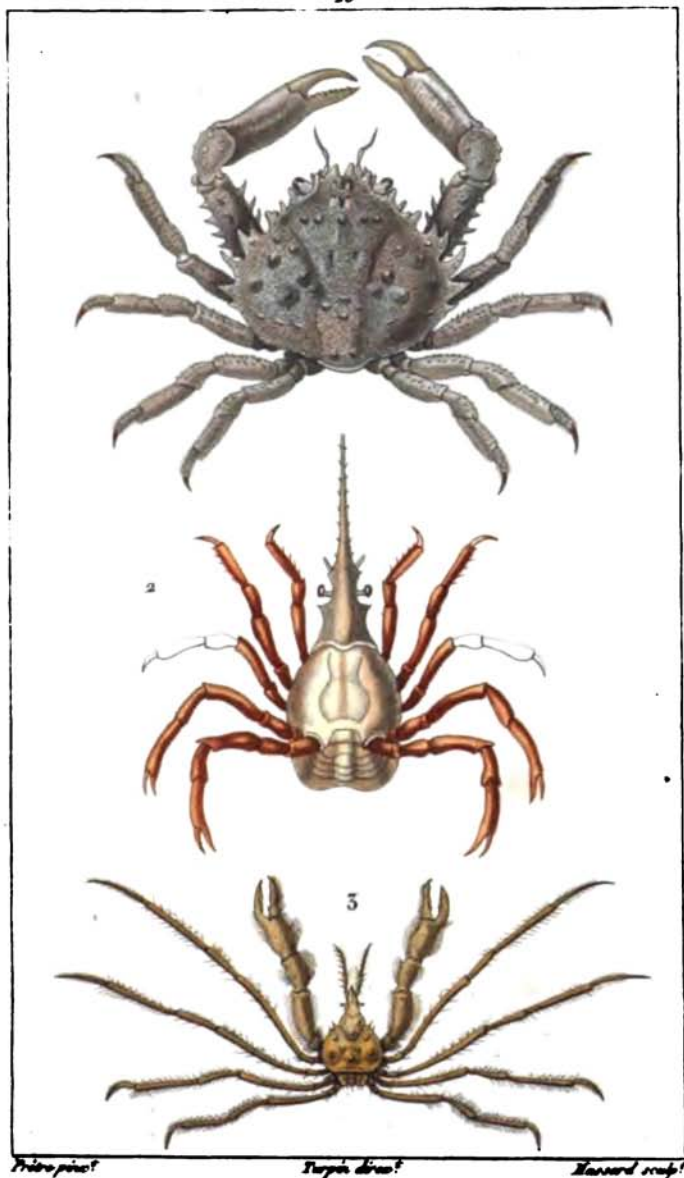
DECAPODES { *Maia Squinado.*
 Brachyures. { a. *Pod-machoirs actérius, gauche.*



Pisa pisa?

Micippe micippe?

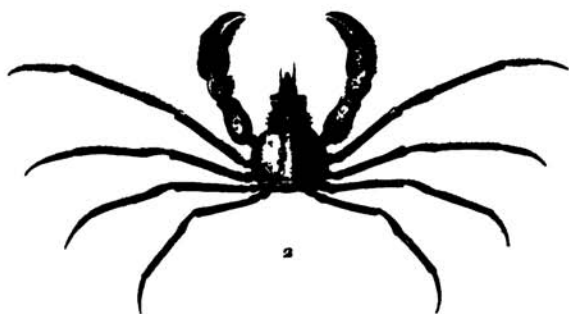
DÉCAPODES } 1. *Pisa Tétrodon*.
 Brachyures. } 2. *Micippe philyre*.



- DÉCAPODES** } 1. *Mithrax Bords-épineux.*
Brachyures. } 2. *Pactole de Bosc.*
 } 3. *Macropodie Faucheur.*



1. a.



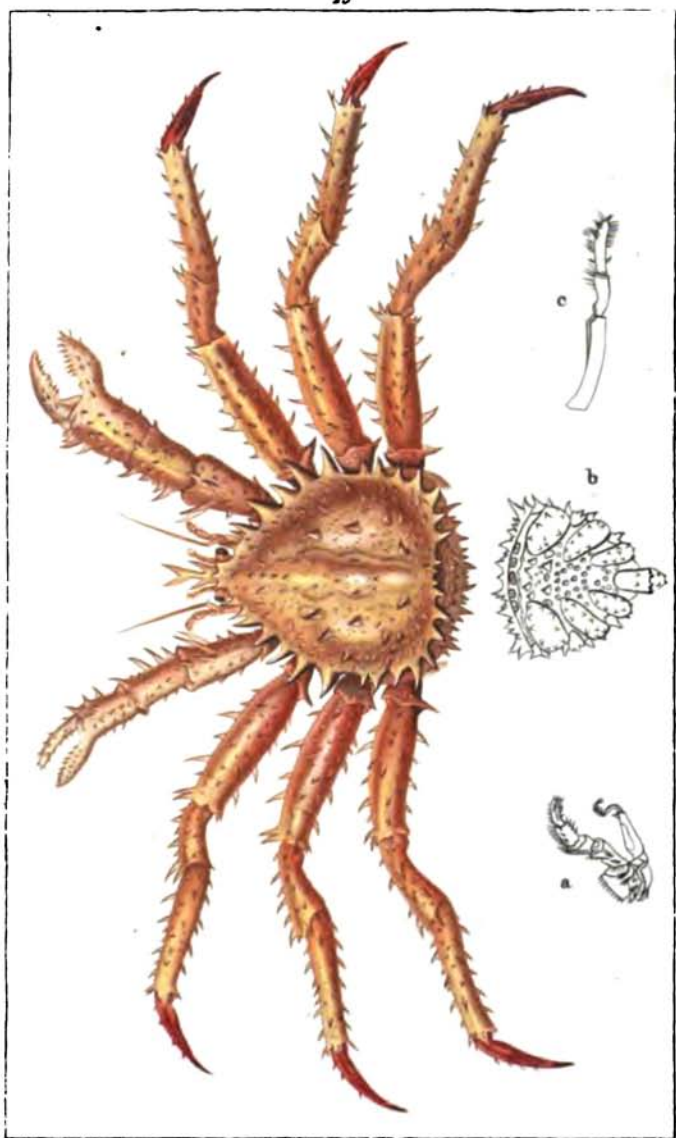
2

Frère pin!

Turpin d'or!

Victor sculp!

DÉCAPODES } 1. Inachus Scorpion. (male.)
 Brachyures. } 1. a. Queue ou abdomen.
 } 2. Inachus d'orhyngue.

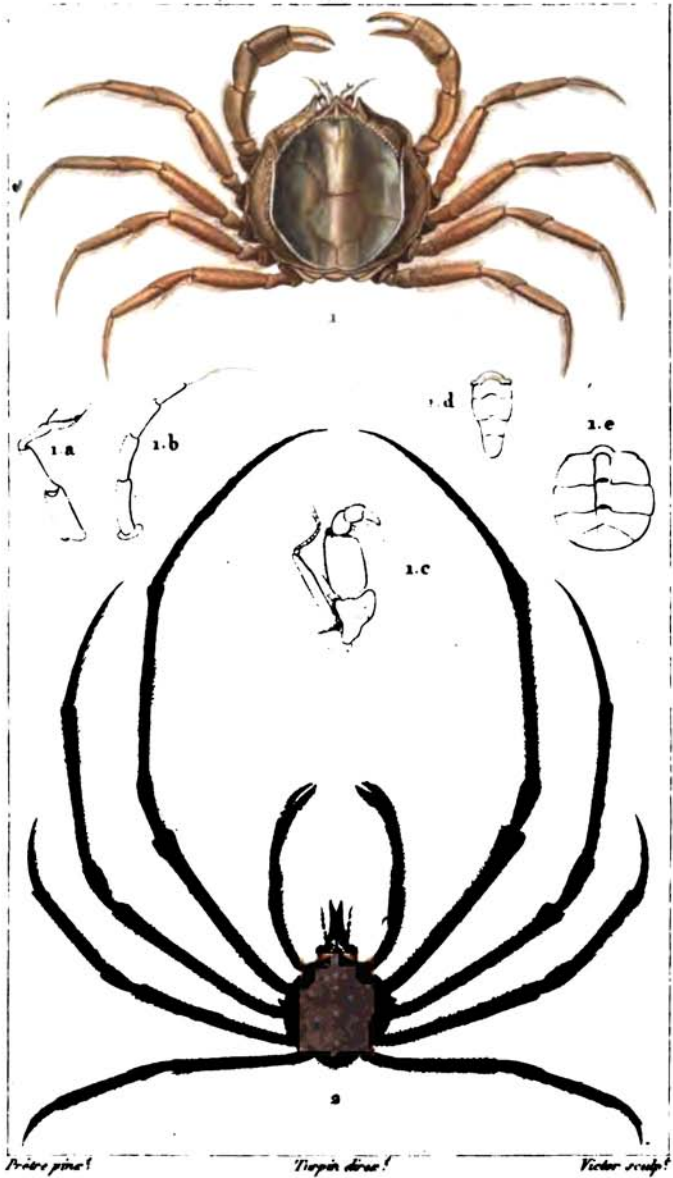


Pieds pairs.

Pieds durs.

Jeunes crab.

DÉCAPODES } *Lithode arctique, femelle.*
 Brachyures. } a. *Pied - mâchoire extérieure, gauche.* b. *Abdomen*
 } *ou queue. c. Pied de la 5^{ème} paire.*



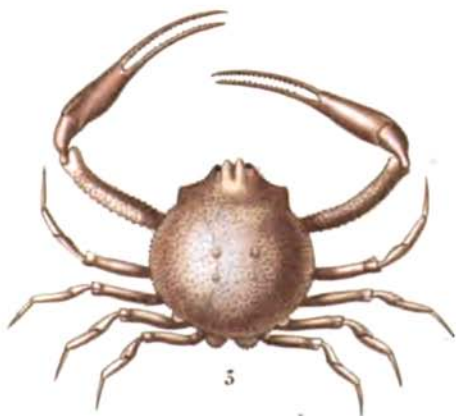
DÉCAPODES (1. *Hyménosome orbiculaire*. a. Antenne int^{re}?
 Brachyures. b. Antenne ext^{re}. c. Pied mach^{re} ext. droit. d. Queue du mâle. e. Id. de la fem^e.
 a. Egérie de l'Inde.



1



2



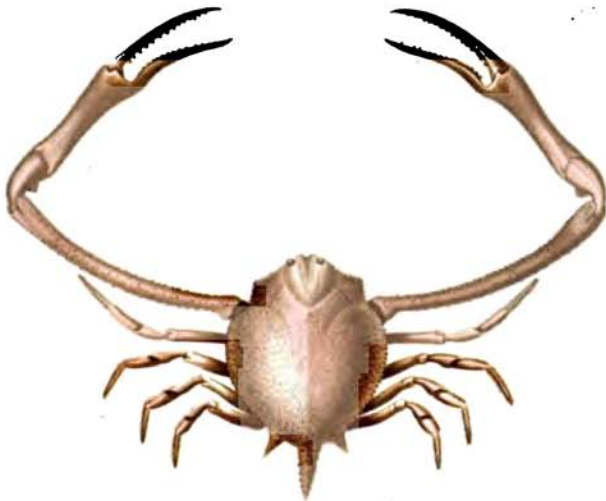
3

*Prêtre pasc.**Turpin d'enc.**Victor sculp.*

DÉCAPODES } 1. *Ebalie de Pennant.*
 Brachyures. } 2. *Leucosie craniolaire.*
 } 3. *Ilia Noyau.*



1



2



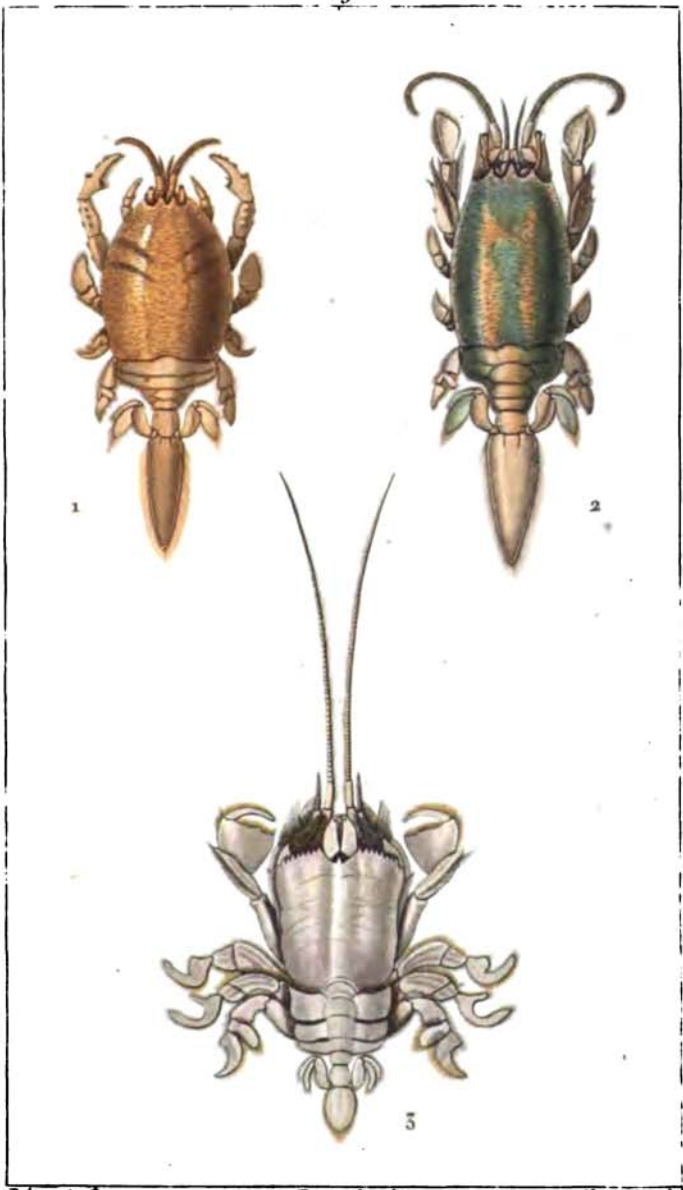
3

Féretre pinet

Tropin direct

Féretre pinet

DÉCAPODES
Brachyures. { 1. *Arcanie Hérisson*.
2. *Myra fugace*.
3. *Ixa canaliculée*.

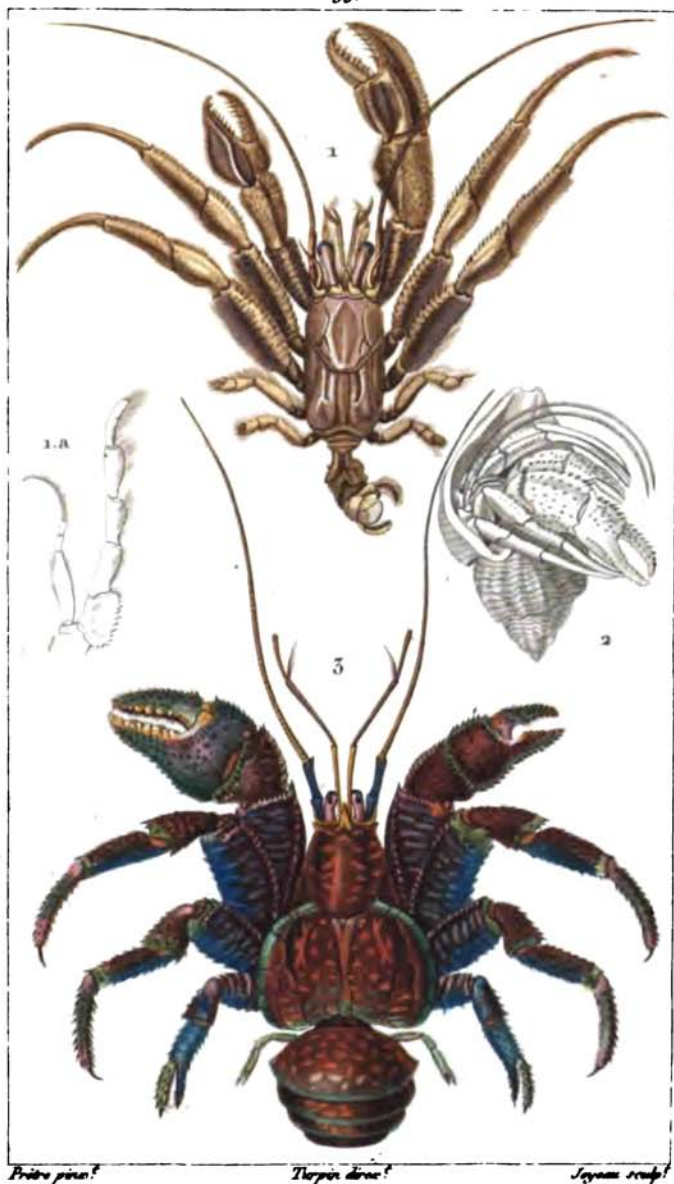


Prêtre penes

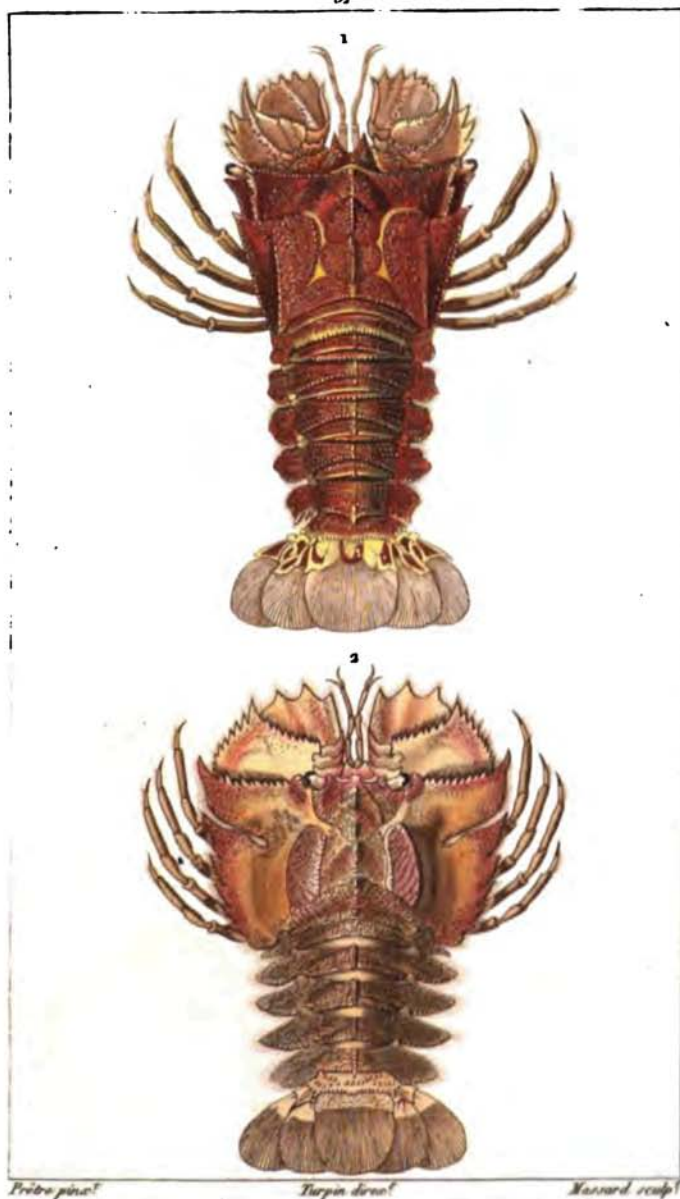
Turpin direct

Maerard sculp

DÉCAPODES } 1. Rémipède *Tortue*.
 Macroures. } 2. Hippe *émérille*.
 } 3. Alburnée *Synniste*.



DÉCAPODES (1. *Pagure anguleux*. 1. a. Pied-machoire droit.
Macroures. 2. *Pagure Bernard*. dans une coquille.
 3. *Birgus larron* .

*Pritho pinc!**Turpin diron!**Marsard sculp!*

DÉCAPODES } 1. *Scyllare orientalis*.
MACROURES. } 2. *Ibacus de Péron*.

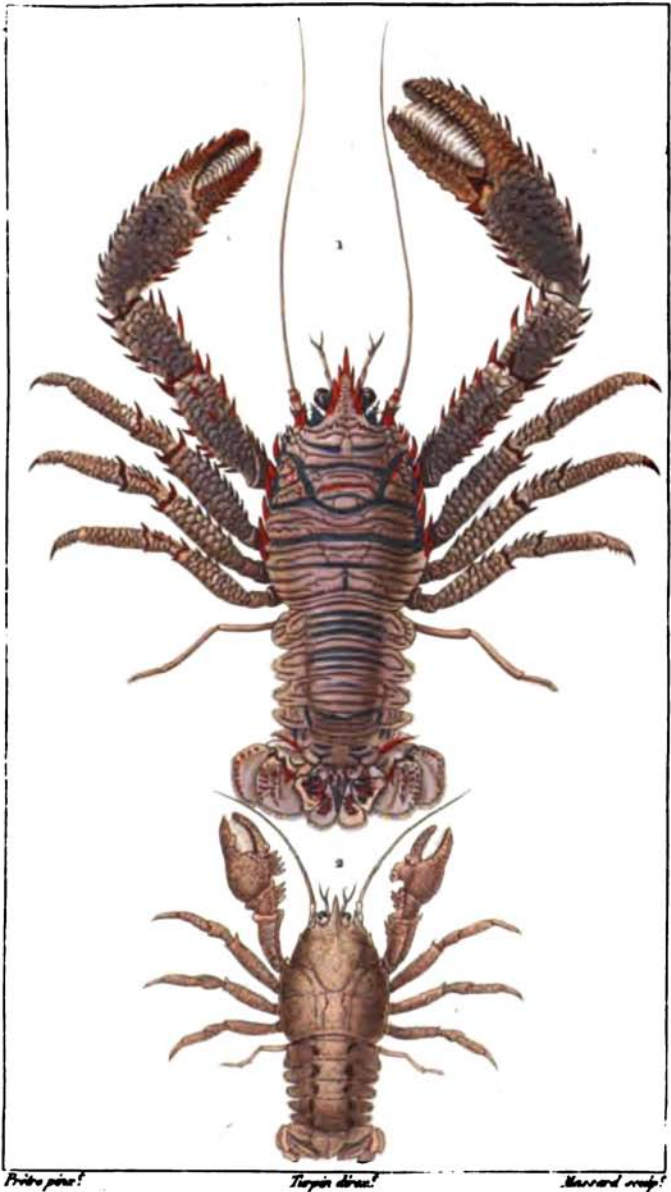


Piedre pins?

Surpin direct?

Piedre coup?

DÉCAPODES { 1. Langouste commune .
Macroures. { 1.a. Pied-machoire extérieur, gauche.



Frère pins!

Turpin d'eau!

Musard crap!

DÉCAPODES } 1. *Galathée striée*.
 Macroures. } 2. *Eglée lisse*.



1



2

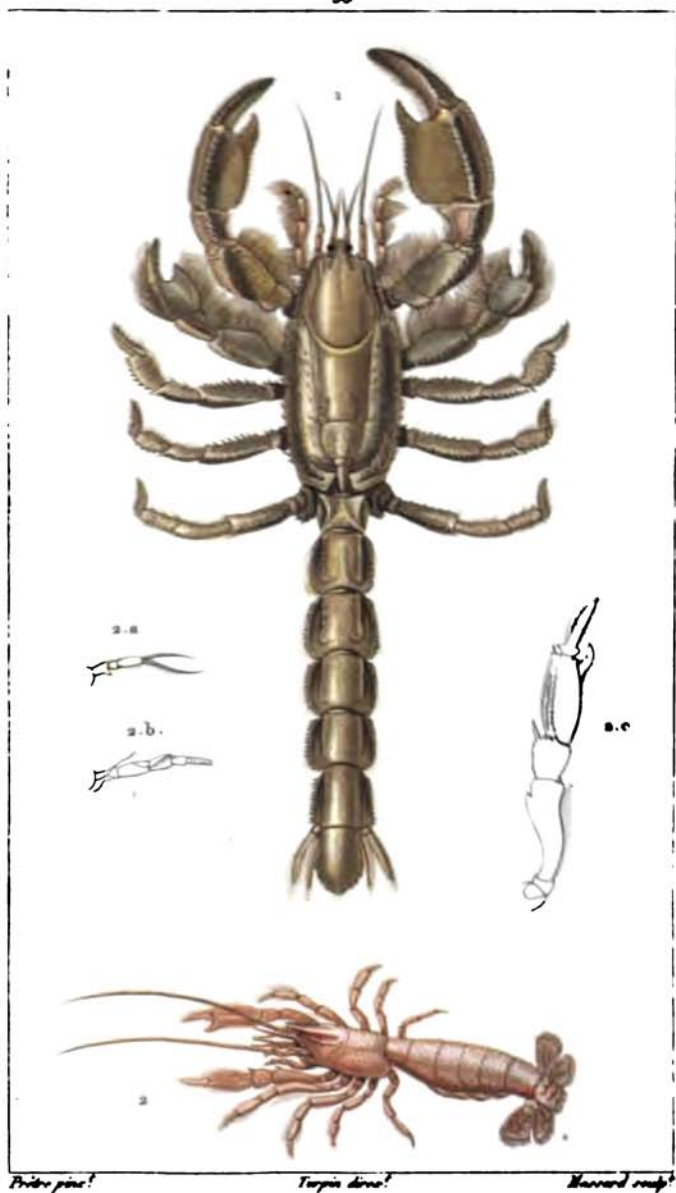


Proteropoda

Scudina

Macrura

- DECAPODES** | 1. *Porcellane large-pince* & *spine déployée*
 | 2. *Mégalope mutique* & *mandibule naturelle*
Macroures. | 3. *Antenne antérieure* & *Antenne postérieure*
 | 3. *Craxon de Lamarck*

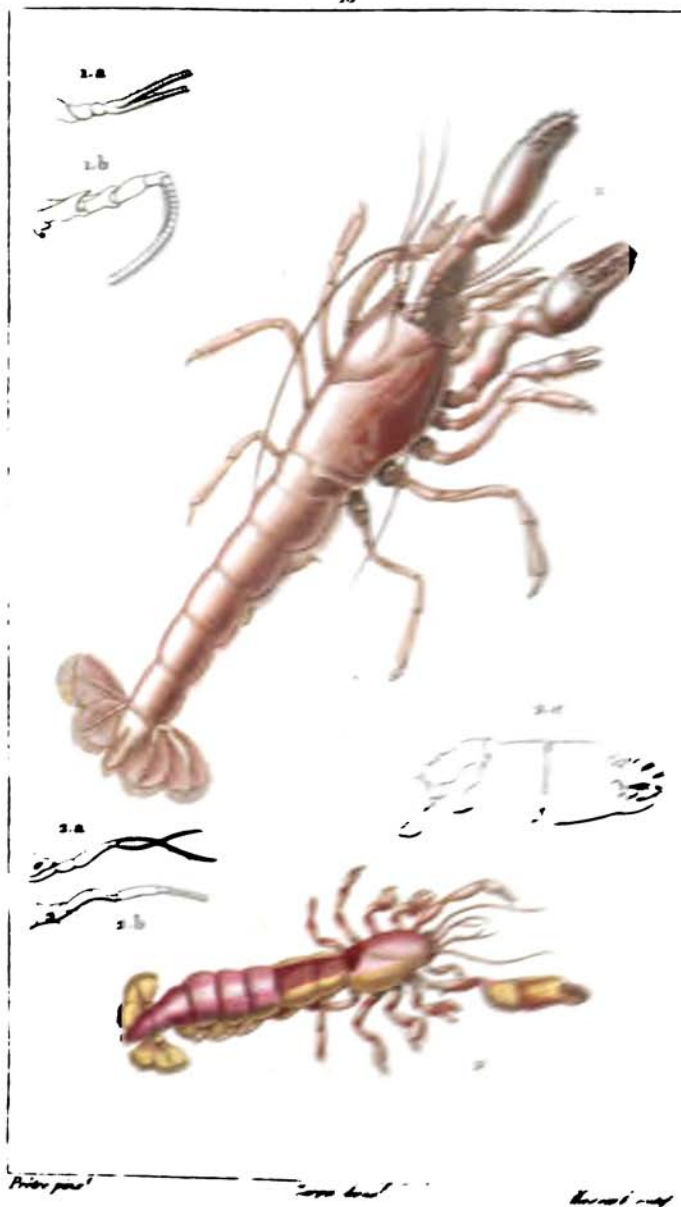


Prêtre pins!

Turpin dire!

Maurand roux!

DÉCAPODES { 1. *Thalassine scorpionoïde*.
 2. *Gébie étoilée*. a. a. *Antenne intermédiaire*.
Macroures. { a. b. *Base d'une ant^{re} oct^{re}*. a. c. *Pied de la 5^e paire*.



DÉCAPODES

Macroures.

- 1. *Asse strobilifère.*
- 2. *Antennes extérieures ... 2. Antennes internes.*
- 3. *Callinectes, 1. Antennes extérieures.*
- 4. *Antennes internes ... 2. Antennes extérieures.*

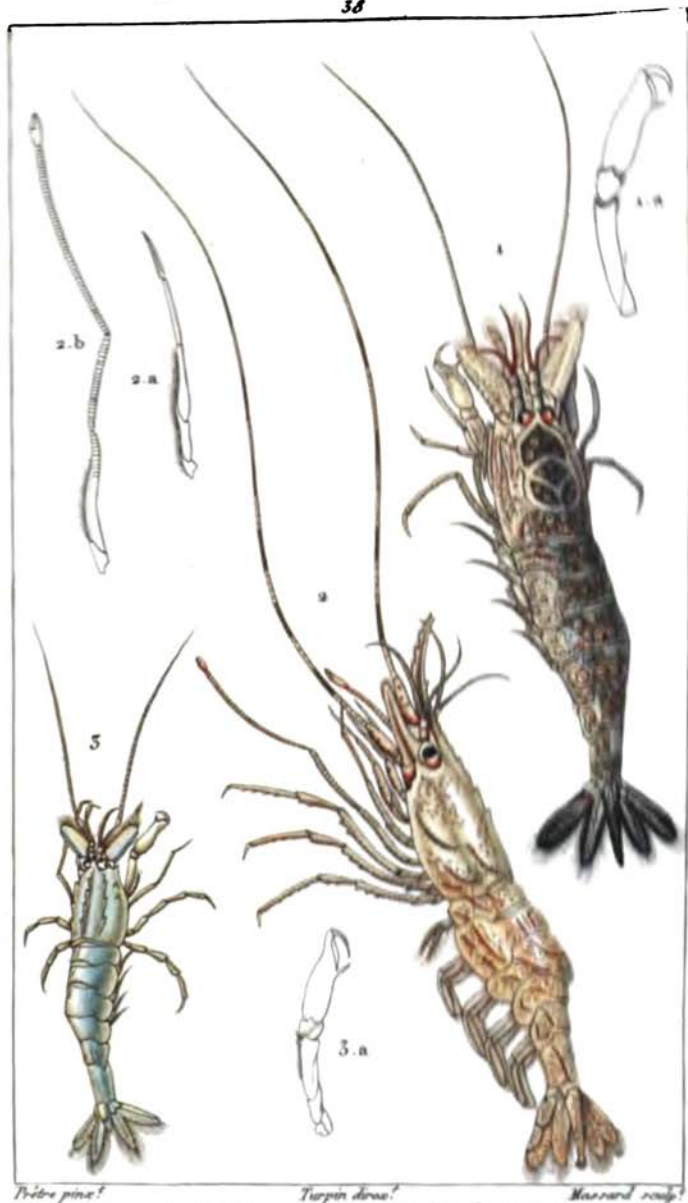


Proble pincif

Theraps d'oise

Yndre sculp

DÉCAPODES } 1. Néphrops de Norwège.
 Brachyures. } 2. Atie épineuse.

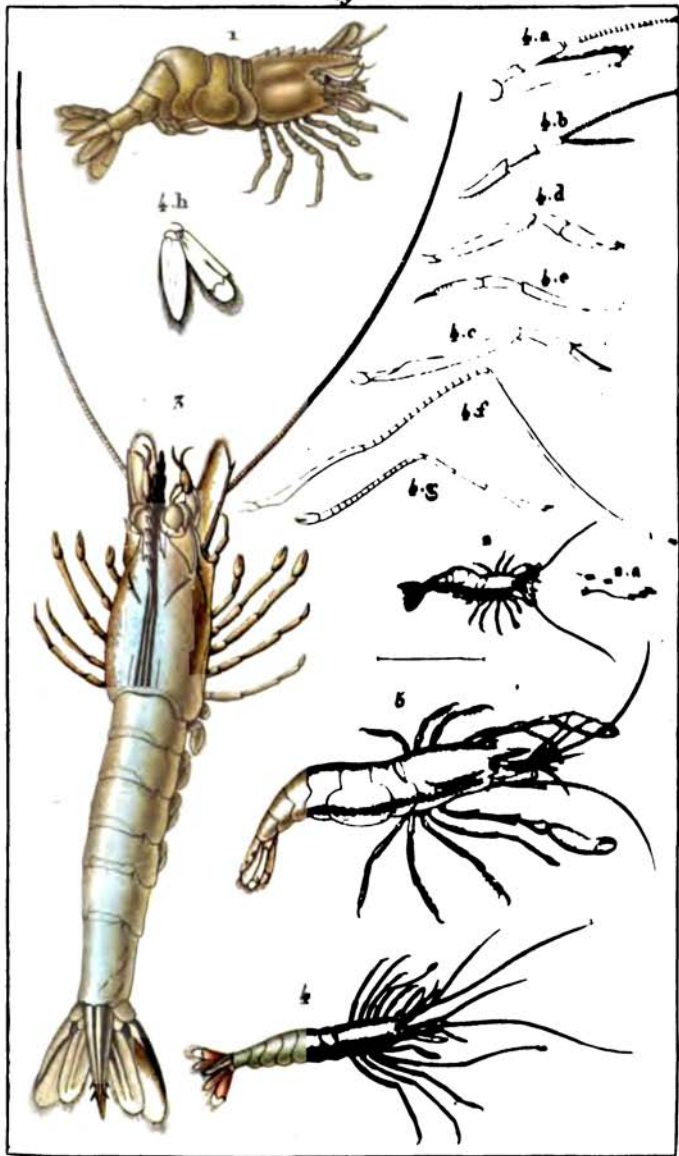


Pétre pine!

Turpin d'oe!

Marsard soup!

- DECAPODES**
MACROURES.
- 1. *Crangon communis*. a. Pied de la 1^{re} paire, grossi.
 - 2. *Pandale arcticornis*. a. Pied de la 1^{re} paire, sans pièce grossi. b. Pied gauche de la 2^{de} paire
 - 3. *Egeon cuirassé*. a. Pied gauche de la 1^{re} paire, grossi.



Prêtre pins?

Thypin d'ins?

Merrard coup?

**DÉCAPODES
Macroures.**

- 1. Hippolyte de Sowerby. a. H. variable. a. son rostre.
- 3. Penée à trois sillons. b. Nika convulsé. a. Base de l'antenne inférieure, grossie. b. Antenne supérieure. c. Pied-marchoire est. droit. d. Pied droit de la 1^{re} paire. e. Pied gauche de la 1^{re} paire. f. Pied droit de la 2^{me} paire. g. Pied gauche de la 2^{me} paire.
- 6. Athanas hirsute, grossie.



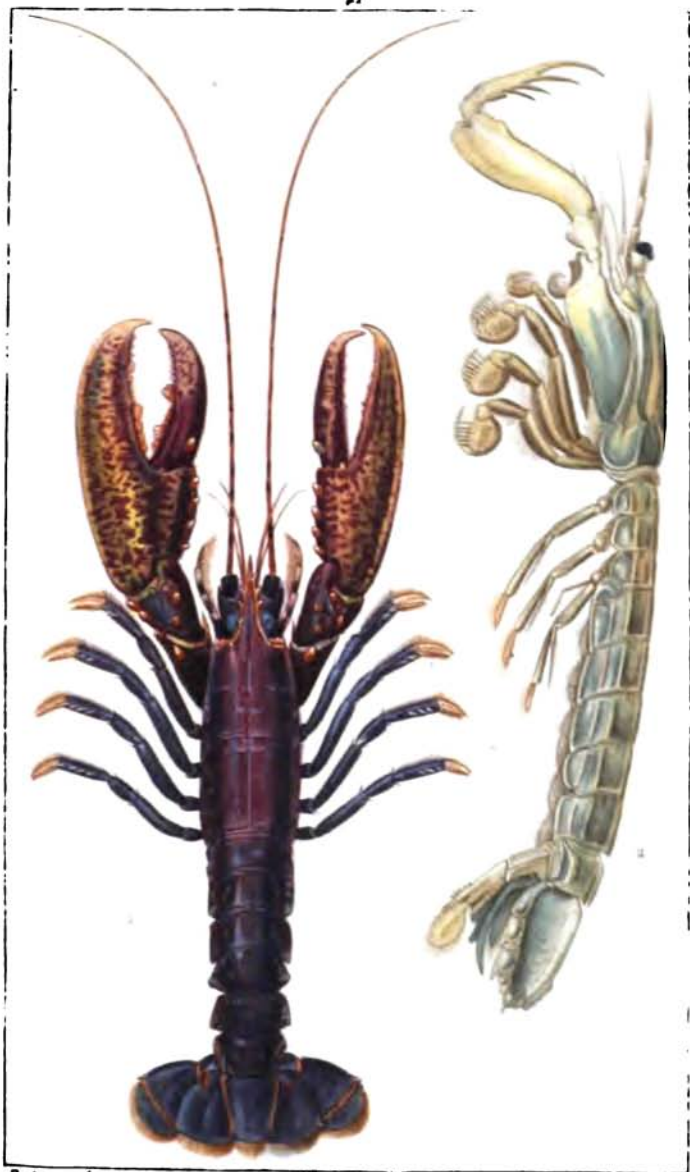
Prêtre peint

Tarpe dess.

Musard sculpt.

DÉCAPODES
Macroures.

- 1. *Palémen Porte-oreille*, à Rostre du Palémen, 5 articles
- 3 et 4. *Rostres du Palémen variable* le 3^e le plus et le 4^e le plus
- 6. *Mysis de Fabricius grossi*, à la dernière extrémité de son corps, ou en rapport terminal le Rostre d'une antenne tubéreuse à 11 et 12 articles et Un des pieds marcheurs de la 5^e paire à 19 articles joints.

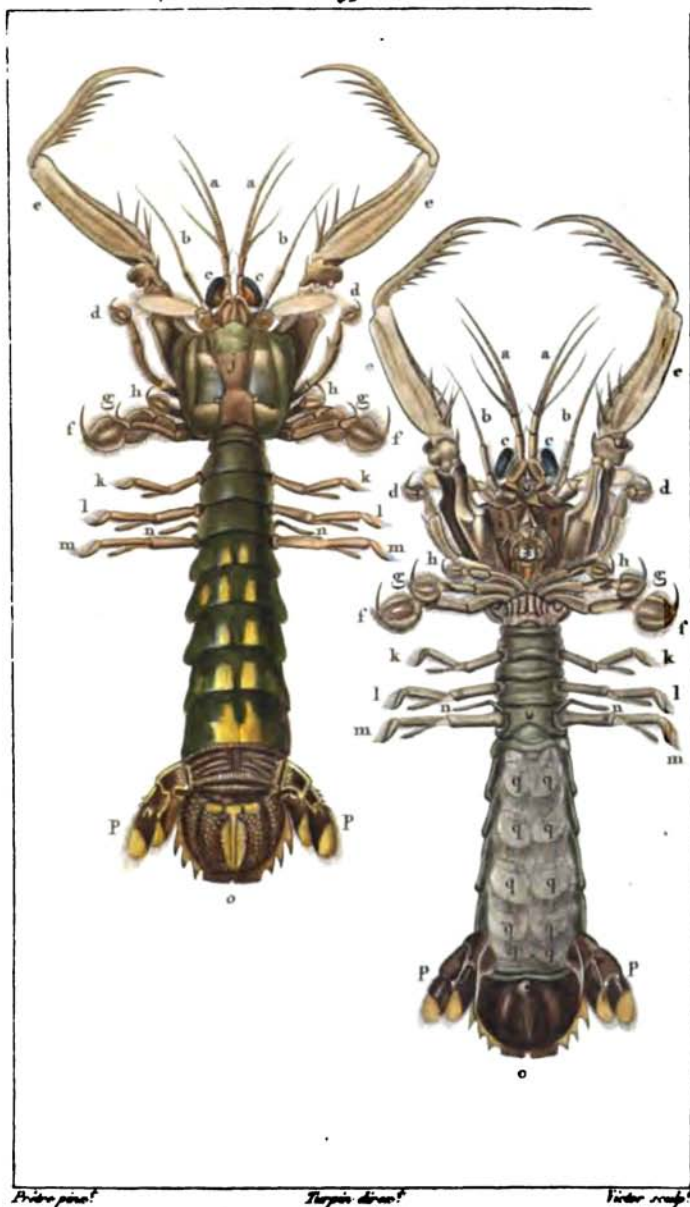


Proble pas!

Turpin livre!

Ch. ...

DÉCAPODES { 1. *Ecrevisse Homard.*
MACROURES. {
STOMAPODES. { 2. *Squille Mante.*

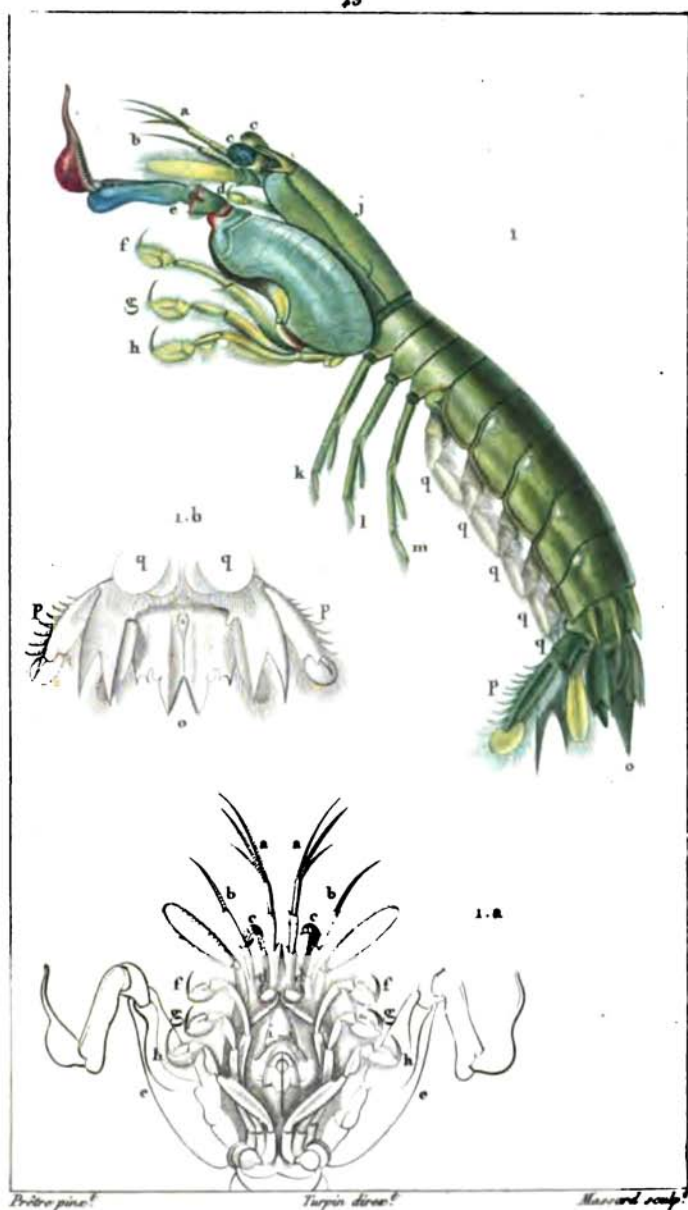


Proble pisif

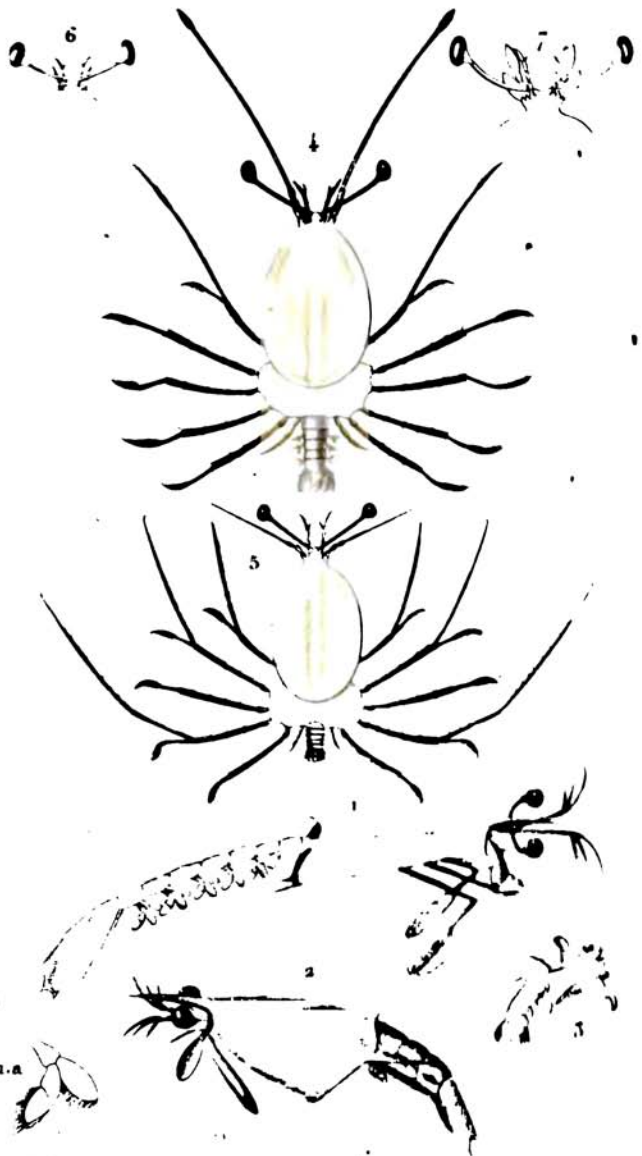
Tarpin d'ivoir

Victor sculp

STOMAPODES. { *Squille* *Queue-rude*, en dessous et en dessous.
 a. Antennes intermédiaires b. Ant^{tes} ant^{tes} c. Yeux. d d. Pince mâchoires de la 1^{re}
 paire. e e. Pince max^{ill} de la 2^{de} paire ou pince. f f. g g. h h. Pince max^{ill} de la 3^e, 4^e et 5^e
 paire. i i. Palper mandibulaires. j. Carapace. k k. l l. m m. Pattes proprement dites. n n. Ap-
 pendice propre aux males. o. Dernier segment du corps. p p. Vissière lat^{er}ale ou finisier.



STOMAPODES. { 1. Squille goulteuse, de profil.
 1.a. Dessous de la tête. 1.b. dessous de la queue. (Voyez
 pour l'indication des parties, la planche précédente



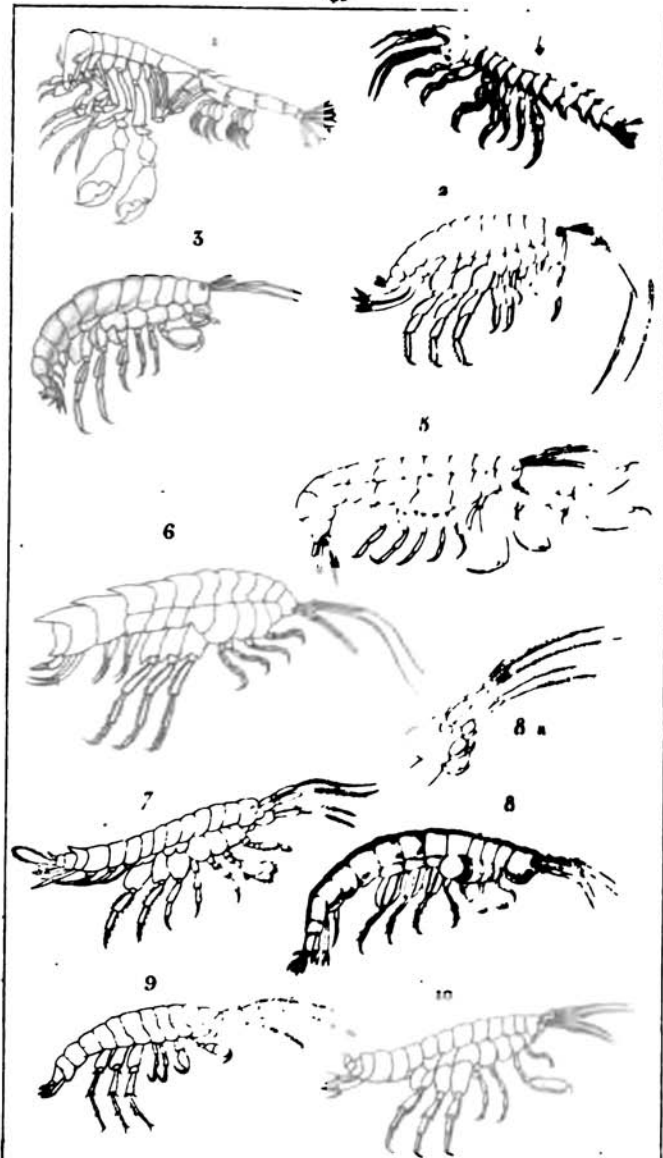
Trétre pinet

Turpin direct

Trétre corab

STOMAPODES.

- 1. *Alime hyaline*. 1.a Appendice natatoire du ventre, vu de dessous.
- 2. *Erichthe nire*. 3. *E. acme*. 4. *Phyllosome clavipes*.
- 5. *Phylme commun*. 6. *Phylme brevisens* (antennes et yeux).
- 7. *Phylme larges-cornes* (antennes et yeux.)



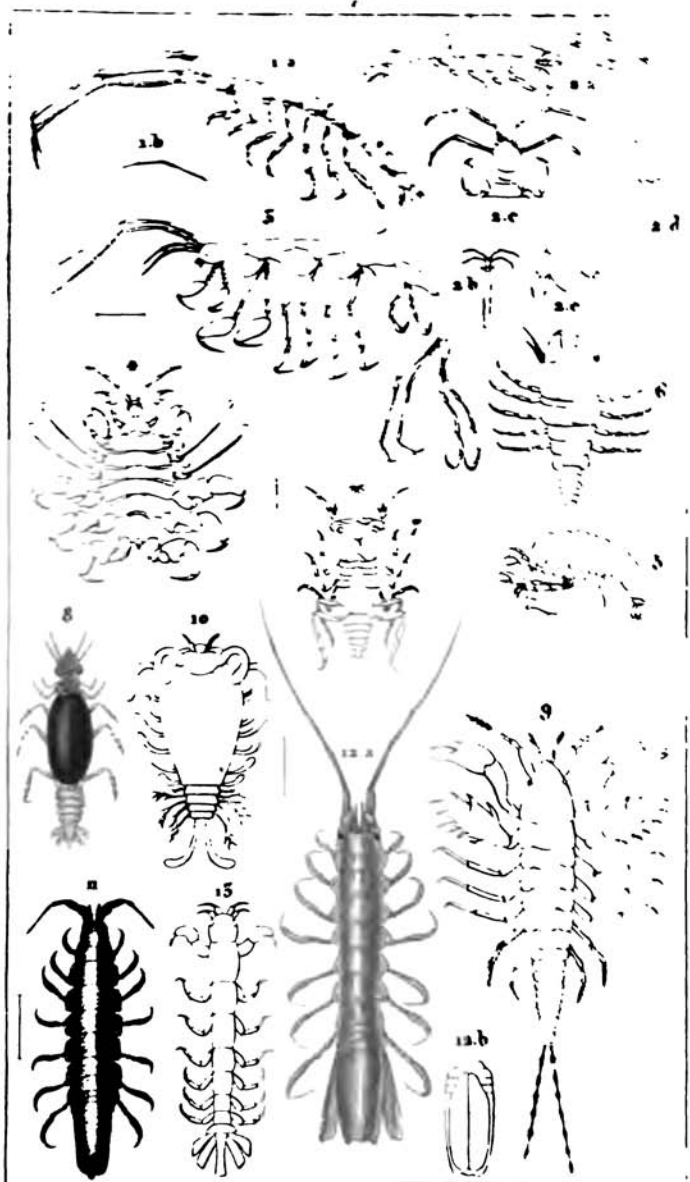
Prêtre ponce

Turpin d'ore

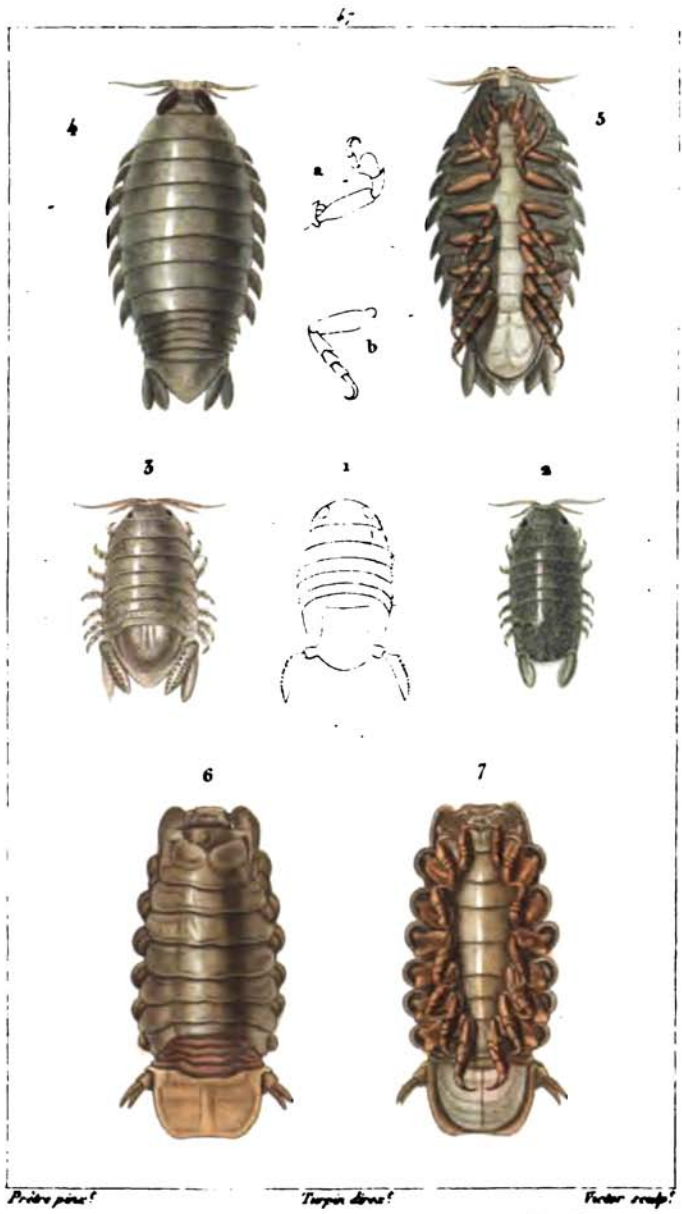
Japonais rouge

AMPHIPODES.

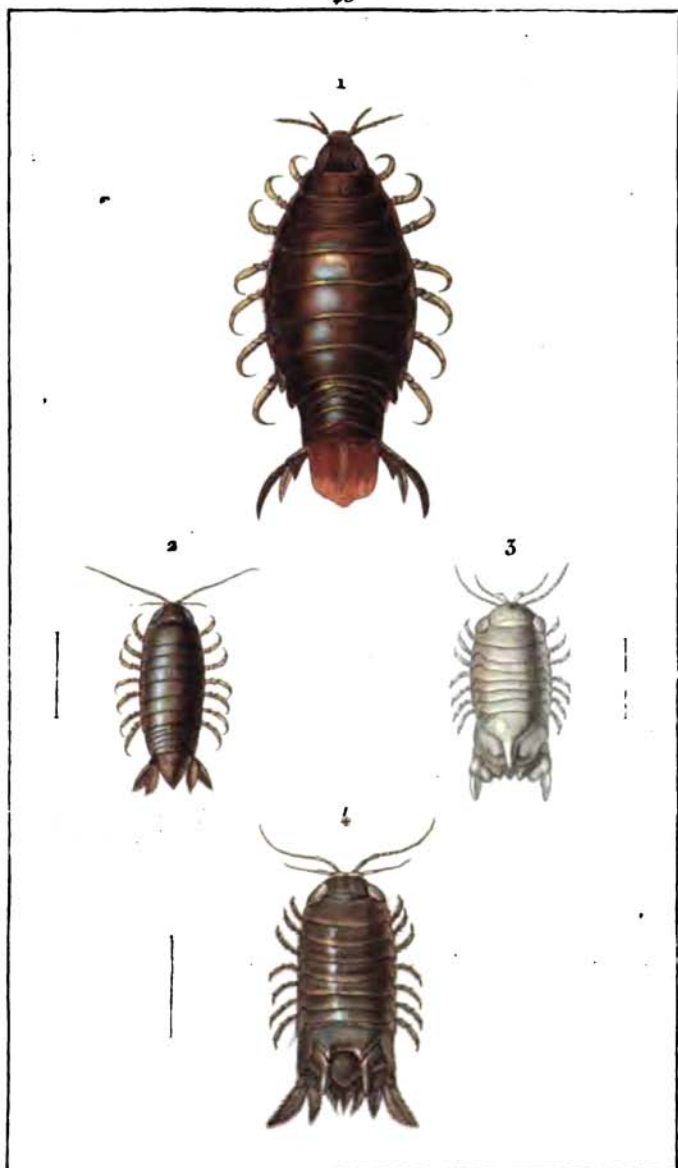
- 1. *Phronime sédentaire*, gr. nat. 2. *Talitre Locuste*, gross.
- 3. *Orchestie littoralis*, gross. 4. *Atyle carané*, gr. nat.
- 5. *Leucothoe articulée*, gross. 6. *Dexamine épineuse*, gross.
- 7. *Méliste palmée*, gross. 8. *Crevette des ruisseaux*, gross.
- 8. a. *Tête et antennes de la même très-grossier*.
- 9. *Amphithoé rouge*, gross. 10. *Phéruce des Farces*, gross.



Prépos? *Tropis divers?* *Rebel moul?*
AMPHIPODES. 1. a. Corophie à longues cornes, grosse. b. Grandeur naturelle.
 2. a. Cérépode tubulaire, grosse. b. Grand nat. c. Tête gr.
 d. Pate de la seconde paire, grosse. e. Queue, grosse.
LAEMODIPODES. 3. Leptomère pédonné, grosse. 4. Cyane de la France, grosse.
ISOPODES. 5. Typhis ovale gr. 6. Ancée ferculaire. 7. Ancée maculure.
 8. Pranzie bleuâtre. 9. Euphéc large, grosse. 10. Jonge thurne, une grosse. 11. Idotee tricuspide. 12. Stenosome linéaire, grand nat.
 13. Lames du dessous de l'abdomen. 15. Anthure



1. *Campecopée velue*. 2. *Nesée bidentée*.
 3. *Sphérôme denté*. 4 et 5. *Ega entaillée*,
ISOPODES } en dessus et en dessous de grandeur naturelle.
 a. Patte antérieure. b. Patte postérieure :
 6 et 7 *Cymothoé Oestre*.

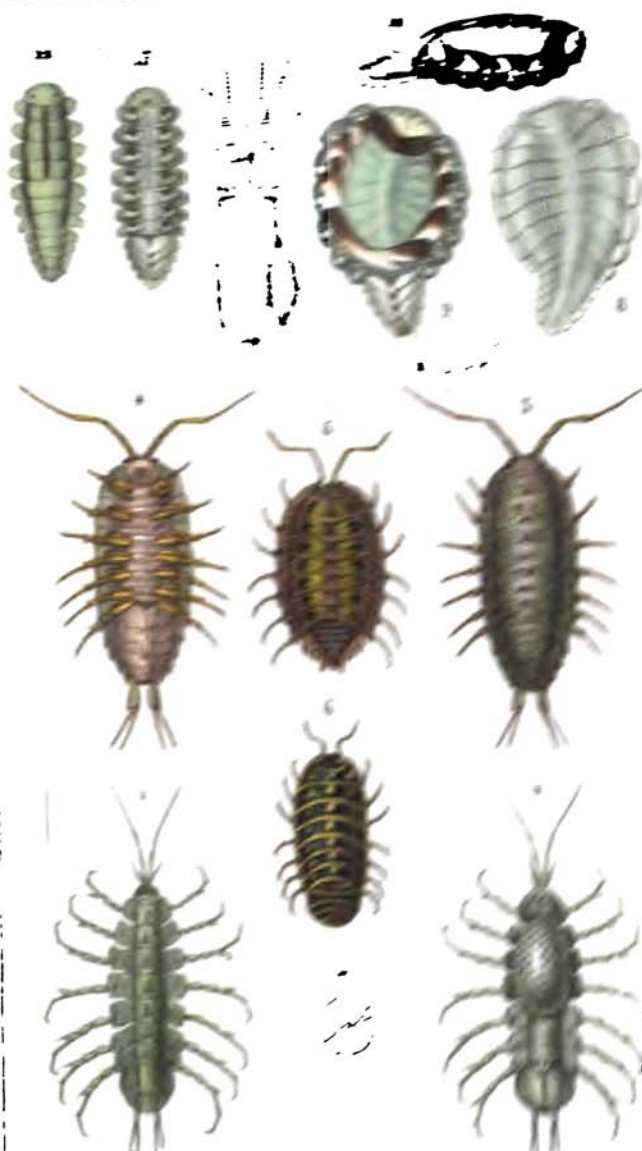


Proble pens!

Turpin d'oc!

M. Jeyouu sculp!

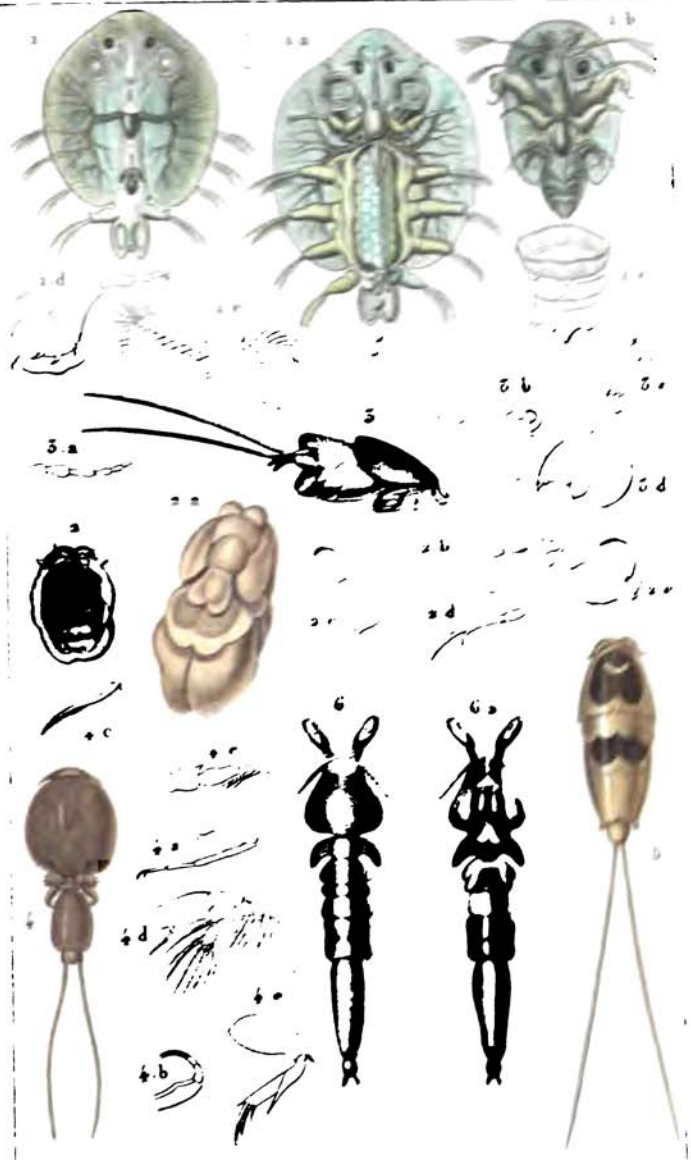
- ISOPODES. {
1. Anilocre du Cap.
 2. Nélocire de Swainson.
 3. Cilicée de Latreille.
 4. Cymodoce de Lamarck.



Prêtre pour

ISOPODES.

Isopoda fissa *Musculi sculp*
 Les Isopodes sont des insectes femelle, en dessous et en dessous
 de la ligne médiane de quand'naître en dessous en dessous
 1. Clapier de la tête et ; 2. Sommité postérieure de l'écaille
 des écailles femelle, en dessous et en dessous
 3. Le même ou de profil 4. Les deux petites têtes femelle sont les 5. et
 individus considérés comme le mâle, les yeux et les antennes
 6. L'écaille de l'écaille de la tête n'a de nite, pas les p. 7. 8. 9.



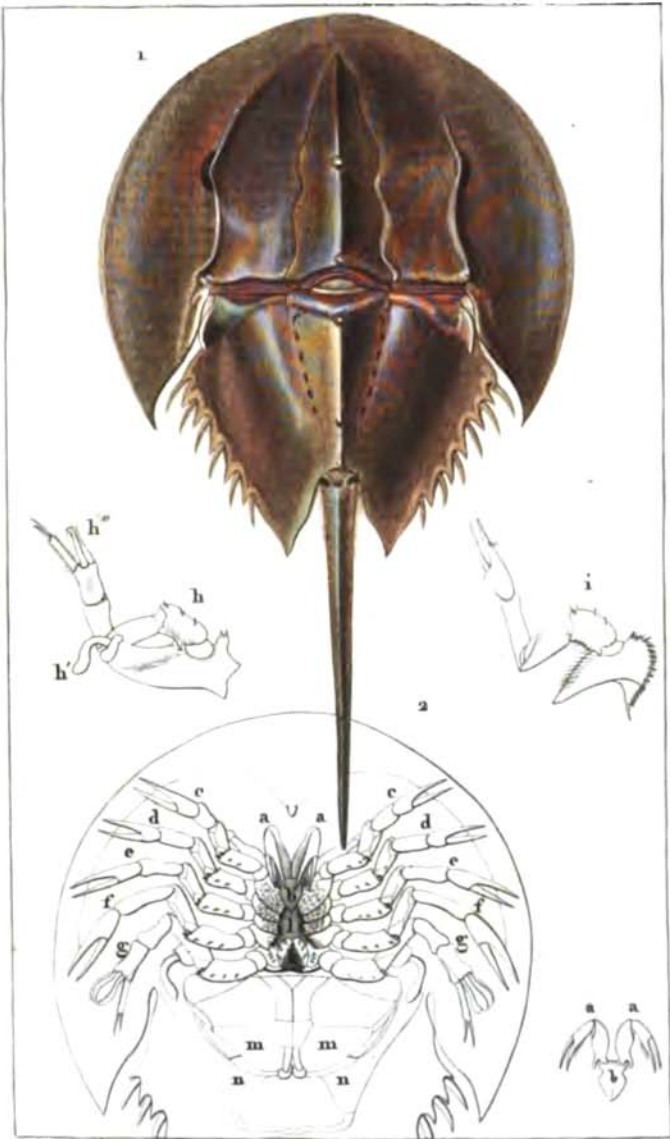
Ventre pour!

Tourpis dors!

Ventre ventr!

PSEPHENES.

1. *Argule foliare* mile, *grassi*, vu en dorsus a. Vu ventrale, vu en dorsus. b. Titard au sortir de l'œuf. c. Ventraux des pieds de dessous à Pute à crochets retirés après les avoir eus. d. Pute tranchée de la 1^{re} p. e.
2. *Cécrops de Latreille*, vu en dorsus. a. Fonction des 1^{re} p. b. Pute de la 1^{re} p. c. Id. de la 2^{de} p. d. Id. de la 3^{de} p. e. *Anthracurus de Smith* a. Id. de la 1^{re} p. b. Id. de la 2^{de} p. c. Id. de la 3^{de} p. d. Id. de la 4^{de} p. e. Id. de la 5^{de} p.
3. *Pandore bicolor*, vu en dorsus. a. *Dichelostium de grassi*, vu en dorsus. a. La même, vu en dessous.



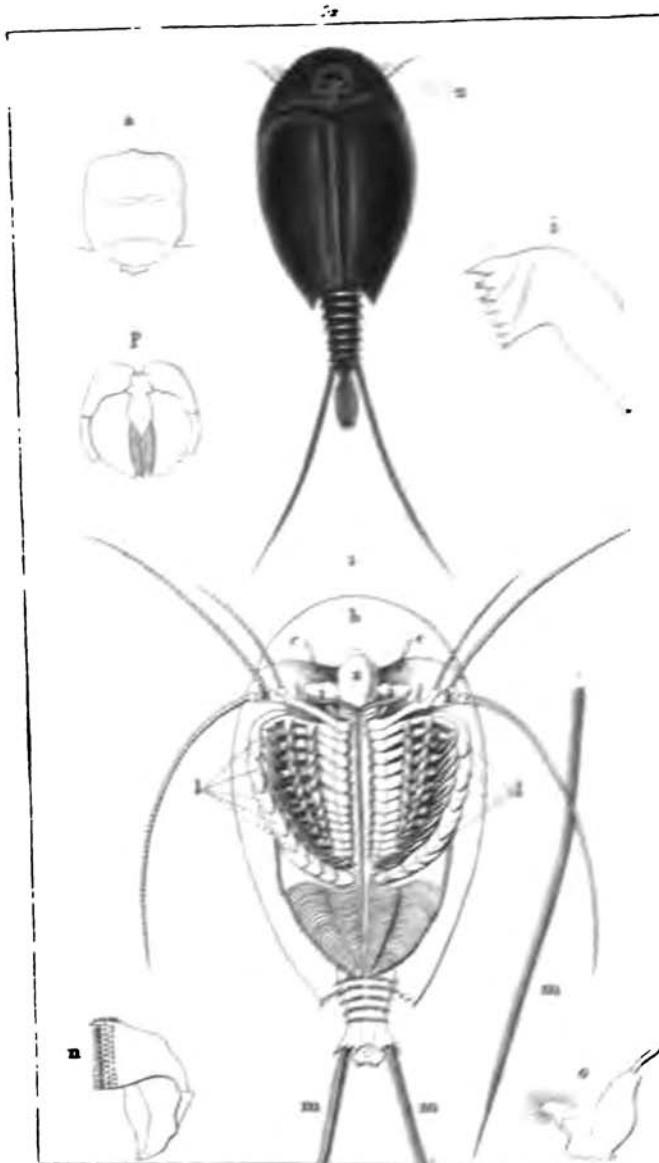
Prétre pince!

Tourpés dors!

sculp!

PECEILOPES.

1. *Limule polyphème*. Vu en dessus. 2. Le même vu en dessous.
 a.a. Appendices en forme de pince. (palpes Cuv. mandibules succédantées
 Savig.) insérées sur un labre b. c. d. e. f. g. Dix longues pattes terminées
 en pince dont les hanches épineuses servent de mâchoires. h. Dernière
 longue patte pourvue d'une division h'. i. Langue et de quatre digi-
 tations mobiles à la base de la pince h'. i. Pate de la 11^{me} paire de Lév.
 inférieure. l. Pharynx. m. n. Feuille recouvrant les branchies.

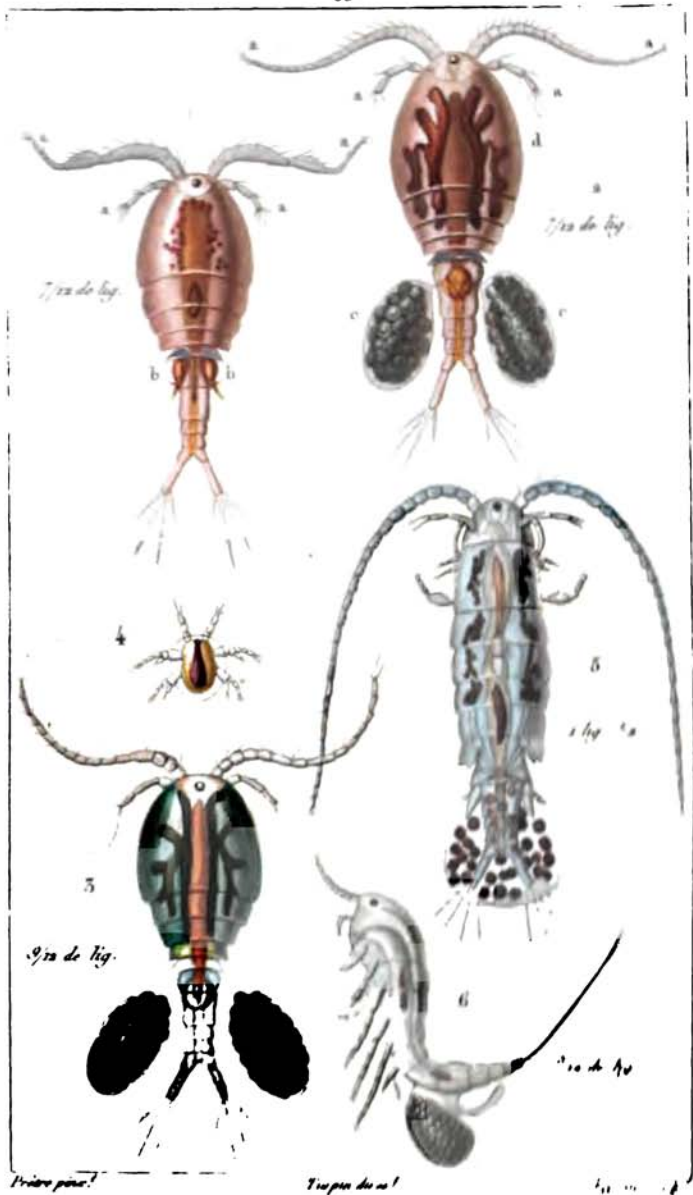


Prota puer?

Surpis d'ant?

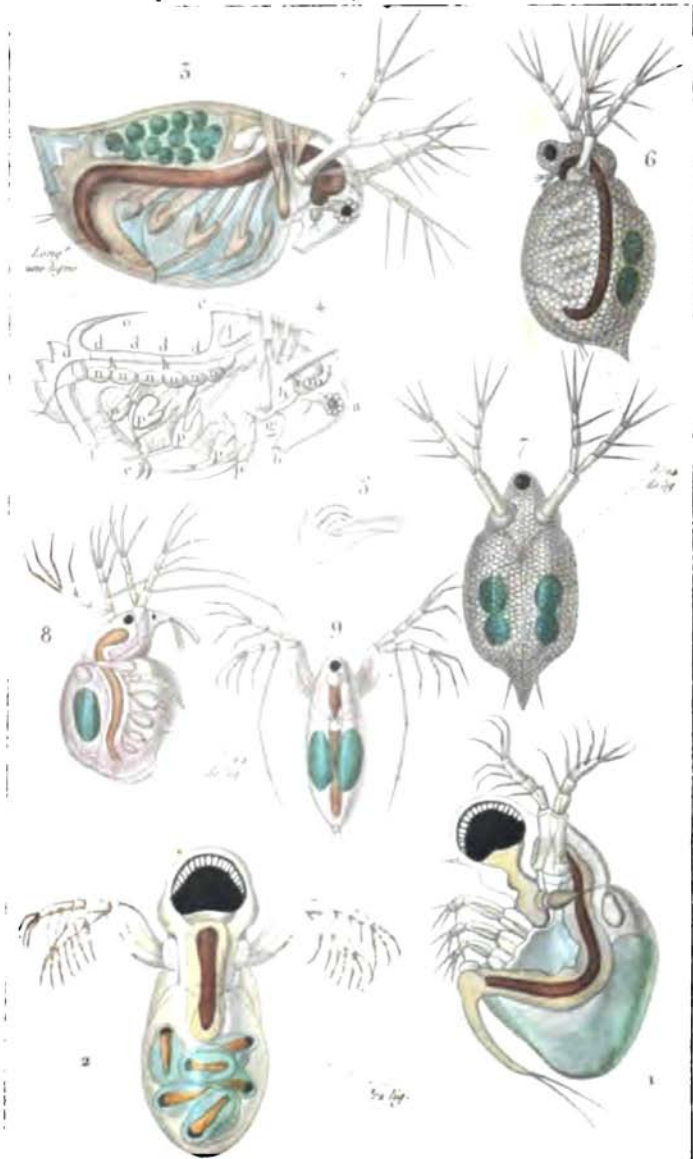
2ndy 10

a. *Apus canceriformis*. (finelle) vu en dessous à l'échelle supra.
 b. *Chaperon* c. c. *Antennes* ii. *Mandibules* iii. *Pattes ramificées de*
PHYLLOPES. *la 1^{re} paire* ii. *Pattes branchiales* iii. *Filets de la queue* iv. *1^{re}*
machoire à lames ciliées et dentées v. *2^{de} Machoire* vi. *Langues bifides* vii. *les*
quelles on remarque un canal cilié qui conduit droit à l'oesophage
 2. *Epidure prolongé vu en dessus.*



LOPHYROPES.

1. Cyclope communis, var. cyclopoides Smith (L. M. Smith)
 a, a. Antennes b, b. Organes sexuels du mâle c, c. Antennes externes des femelles & d. Ovaries intérieurs & e. Antennes
 (Smith) f. Ovaries intérieurs de cette espèce
 2. Cyclope vesteri, (Smith)
 3. Cyclope vesteri, (Smith)
 4. Cyclope vesteri, (Smith)
 5. Cyclope vesteri, (Smith)
 6. Cyclope vesteri, (Smith)

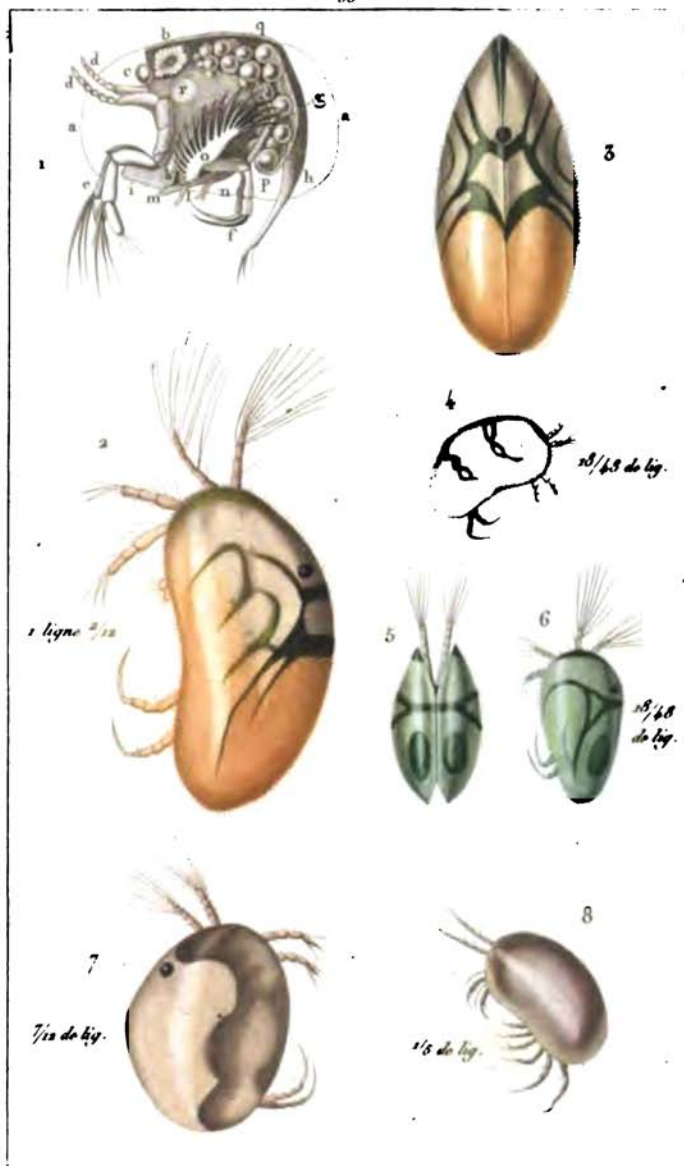


Prêtre puce!

Tarquin étang!

Joyeux crap!

1. Polyphème des étangs. Vu de profil. 2. Id. Vu en dessus.
 3. Daphnie puce. Vue de profil. 4. La même dépourvue de son têt.
 a. L'œil. b. Le bec. c. Le talon du dos. d. d. d. d. Articulations du corps.
 e. Extrémité du corps avec ses crochets. f. Anus. g. La bouche.
 h. L'œsophage. i. L'estomac. k. k. L'intestin. l. Le cœur. m. Cœcum.
 n. n. n. n. Ovaire droit. o. Cavité dorsale où sont placés les œufs.
 p. p. p. p. Les paires de membres inférieurs. 5. Machoire droite.
 6. Daphnie guillocchée. De prof. 7. Id. sur le dos. 8. Lyncée rose. De prof. 9. Id. en par le dos.



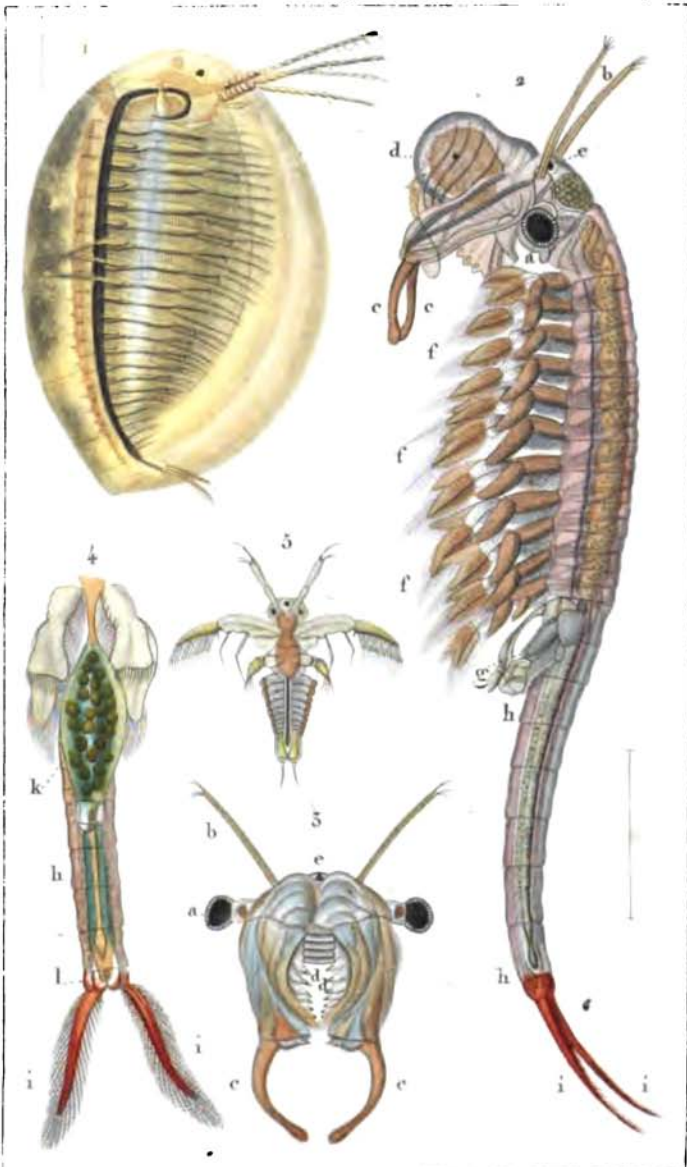
Prêtre par!

Turpin de sa!

Leprieu sculpt!

OSTRAPODES.

1. Cypria brune. (St.) dépourvée de ses valves. a, a. Contour des valves. b. Origine de la membrane qui les double. c. Œil. d, d. Antennes dépourvues de soies. e. Pieds de la 1^{re} paire. f. Id. de la 2^{me} paire. g. Id. de la 3^{me} paire. h. Queue. i. Labre. k. Mandibule. l. Palpe. m. Machoire de la 1^{re} paire. n. Id. de la 2^e p.^o o. Branchies. p, q. Portion postérieure de l'ovaire gauche. r. Insertion du vaisseau regardé comme le testicule. s et 3. Cypria ornée, vue de profil et en dessus. 4. C^o jeune, vue de prof. 5 et 6. C^o à une bande, vue en dessus et de prof. 7. C^o redigée, de prof. 8. Cythérée jaune, de profil.



Prêtre pins!

Turpin drac!

Vidier sculp!

LOPHYROPE. { 1. *Limnadic d'Hermann*.
BRANCHIPODES. { 2. *Branchipe des marais (maib.)* a a. *Yeux d'écran*.
 b. *Antennes*. cc. *Cornes mandibuliformes*. dd. *Tentacules en forme de trompe*,
mobiles et enroulés en spirale. e. *Œil simple, rudimentaire*. ff. *Pailles natales*.
 g. *Légers*. hh. *Queue*. ii. *Filets terminaux de la queue*. 3. *Tête vue de face* et
 4. *Queue d'une femelle*. k. *Poche contenant les œufs*. l. *Valve*. 5. *Jeune Branchipe*

